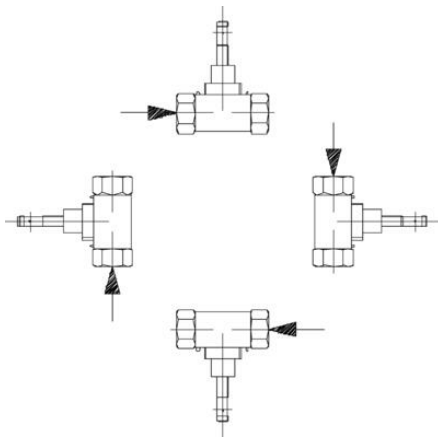


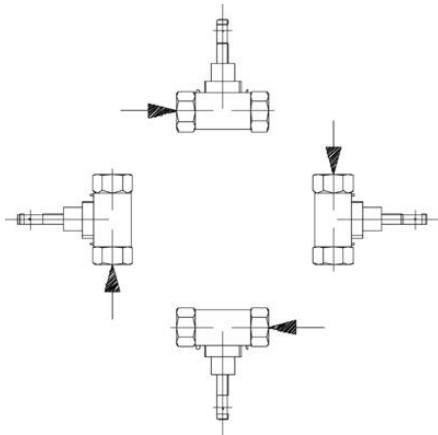
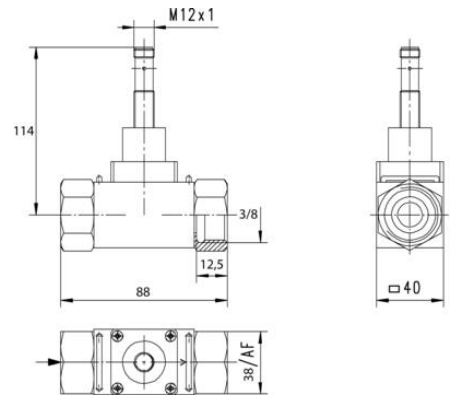
MŰSZAKI ADATOK

Csatlakozás típusa	Belső menet, G 3/8"
Csatlakozó anyaga	Nikkelezett sárgaréz
Elektromos csatlakozás	M12x1 mm, 4 pólusú
Érzékelő anyaga	ETFE PA6T6I 40% GF
Felvett teljesítmény	20 mA
Funkció	Vortex, analóg kimenőjel
IP-osztály	IP67
Jelkimenetek	4 (0)–20 mA
Közeghőmérséklet eddig:	60 °C
Közeghőmérséklet ettől:	0 °C
Max. feszültség, DC	30 V
Max. szállítás	32 l/min
Max. szállítási távolság	32 l/min
Max. terhelés	100 mA
Max. viszkozitás	5 cSt
Min. feszültség, DC	10 V
Min. szállítási távolság	1,8 l/min
Min. viszkozitás	1 cSt
Nyomástartomány max. értéke	10 bar
Pontosság	Teljes skálaérték ± 2%-a
Type of flow component	Flow Measuring
Tömeg	1,27 kg
Tömítések anyaga	EPDM



PNP/ström-/spänning utgång

1	brun	+
4	svart	utgång
3	blå	0 V
2	vit	programmering



PNP/ström-/spänning utgång

1	brun	+
4	svart	utgång
3	blå	0 V
2	vit	programmering