



VHS SZÉRIA ÁRAMLÁSMÉRŐ

Csavarorsó

VHS025GAO0140B

Áramlásérzékelő, PNP, 1,4–140 l/min, G1"

- Olajokhoz és kenőanyagokhoz: 40,000 cSt-ig
- Nagy áramlási tartomány 2500l/min-ig
- 350 bar nyomásig
- Könnyű és kompakt design



TERMÉKLEÍRÁS

A VHS modell olyan csavaros áramlásérzékelő, amelyet kifejezetten viszkózus közegekhez és nagy áramlásokhoz terveztek. Viszkozitástól függetlenül nagy pontosságú, akár 40 000 cSt-ig, zajszintje pedig alacsony, működés közben is 50 dB alatt marad. Bármilyen szerelési helyzet lehetséges, és az áramlási irány független a szerelési helyzettől.

SPECIÁLIS KIVITEL

- PNP/NPN frekvencia kimeneti jel
- Nagynyomású kivitel rozsdamentes acél SAE karimával max. 350 barig
- Magas hőmérséklet +150 °C-ig
- Flex vagy Omni technológiával és speciális OMNI-VHS-sel kombinálva nehéz igénybevételt jelentő környezetekhez [Kattintson ide](#)



VHS PNP/NPN kimeneti jellel



FLEX-VHS



OMNI-VHS



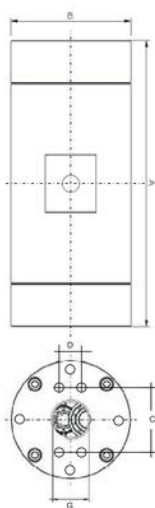
OMNI-VHS nehéz igénybevételt jelentő környezetekhez

MŰSZAKI ADATOK

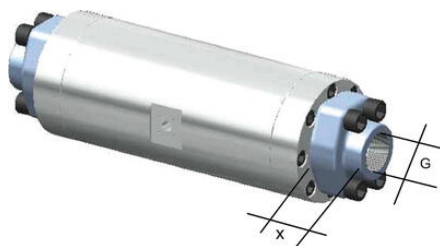
Csatlakozás típusa

Belső menet, G 1"

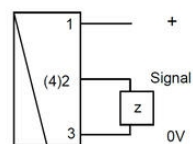
Csatlakozó anyaga	Alumínium
Elektromos csatlakozás	DIN 43650-A szerinti csatlakozó
Felvett teljesítmény	19 mA
Funkció	Csavar
IP-osztály	IP67
Jelkimenetek	PNP/NPN frekvencia
Közeghőmérséklet eddig:	80 °C
Közeghőmérséklet ettől:	-25 °C
Max. feszültség, DC	30 V
Max. szállítás	200 l/min
Max. szállítási távolság	140 l/min
Max. viszkozitás	40000 cSt
Megismételhetőség	0,25 %
Min. feszültség, DC	10 V
Min. szállítási távolság	1,4 l/min
Nyomáscsökkenés	Kb. 3 bar 100 cSt mellett
Nyomástartomány max. értéke	160 bar
Pontosság	Mért érték $\pm 1\%$ -a (20 cSt mellett)
Tömeg	3,44 kg



G"	A mm	B mm	C mm	D mm	X mm	Screw
1"	220	88	57,1	27,8	44	6xMS8
1 1/4"	270	100	66,7	31,6	44	8xMS8
1 1/2"	320	115	79,4	36,5	51	8xM10
1 3/4"	340	135	79,4	36,5	51	8xM12
2"	400	160	96,8	44,4	70	8xM14
2 1/4"	430	180	96,8	44,4	70	8xM16
2 1/2"	478	210	123,8	58,7	79	6xM20

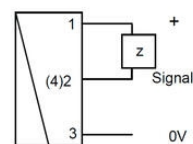


Push pull to PNP



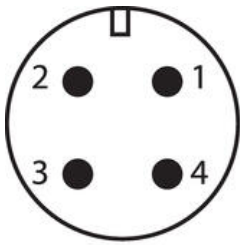
z = load

Push pull to NPN



1 +10..30 V DC
2 utsignal
4 0 V

PNP/NPN (DIN 43650-A)



1 +10..30 V DC

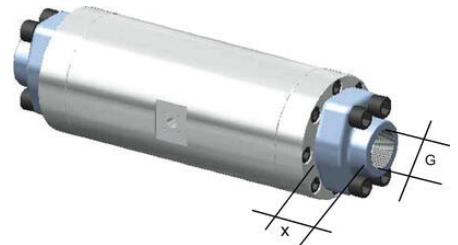
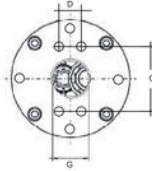
3 0 V

4 utsignal

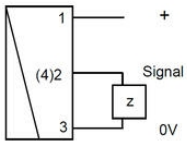
4-20 mA (M12x1-kontakt)



G°	A mm	B mm	C mm	D mm	X mm	Screw
1*	220	88	57,1	27,8	44	6xM8
1 1/4*	270	100	66,2	31,6	44	8xM8
1 1/2*	320	115	79,4	36,5	51	8xM10
1 3/4*	340	135	79,4	36,5	51	8xM12
2*	400	160	96,8	44,4	70	8xM14
2*	430	180	96,8	44,4	70	8xM16
2 1/2*	478	210	123,8	58,7	75	6xM20

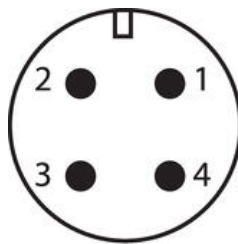
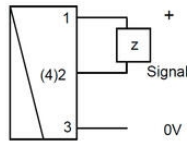


Push pull to PNP



z = load

Push pull to NPN



1 +10..30 V DC

2 utsignal

4 0 V

PNP/NPN (DIN 43650-A)

1 +10..30 V DC

3 0 V

4 utsignal

4-20 mA (M12x1-kontakt)