



TELJESÍTMÉNYÉRZÉKELŐ ANALÓG JELÁTALAKÍTÓVAL

F5308 Sorozat

F53081525002
Loadpin, D60f9;L150L77

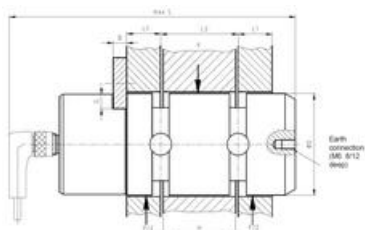


- Teherbírás tartomány 1-3000 kN
- 4-20 mA vagy 0-10V kimenet
- Rozsdamentes acél test
- IP 67
- ATEX megfelelő

TERMÉKLEÍRÁS

Az F5308-as modellű erőmérő egy úgynevezett loadpin a TECSIS-ből, amelyet rendszerint közvetlenül a meglévő gépekbe építenek be, és például egy meglévő csavart helyettesít a villás fogóban. Jellemző felhasználási területe a daruk és az építőipari gépek. Az erőmérő megfelel az IP67 védelmi osztálynak – IP69k típusú változata is kapható. Az érzékeny alkatrészek, mint például az érintkezők és az elektronika védettek a mechanikai sérülések ellen. Analóg jelek széles választéka, de az ATEX változat is elérhető.

MÉRETEK



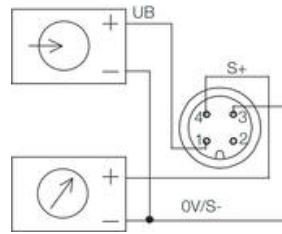
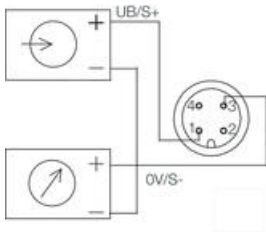
A terhelőcsap méretei a megrendelő kívánsága szerint a meglévő rögzítőfuratoknak megfelelően.

Teljesítménykategória, kN	10	25	50	100	250	500	1000	2000	3000
Ø D	25	35	36	45	65	90	125	180	220
Tömeg kb. kg	0,4	0,6	1	2	6	17	46	136	250
Biztosítógyűrűk AxB (DIN 15058)	20 x 5	25 x 6	25 x 6	30 x 8	30 x 8	40 x 10	50 x 12	60 x 12	60 x 16
G	4,5	5,5	6,5	6,5	9,5	13	13	22	28

BEKÖTÉS

2 eres, 4–20 mA

3 eres, 0–10 V egyenáram



Speciális kivitel

- CANopen jel
- Stresszelemzés és MTTFd kérésre
- Alternatív méretek és rögzítések
- Redundáns kimeneti jel a fokozott biztonság érdekében
- ATEX osztályba sorolt kivitel

MŰSZAKI ADATOK

IP-osztály

IP67

Test anyaga

Edzett rozsdamentes acél

