

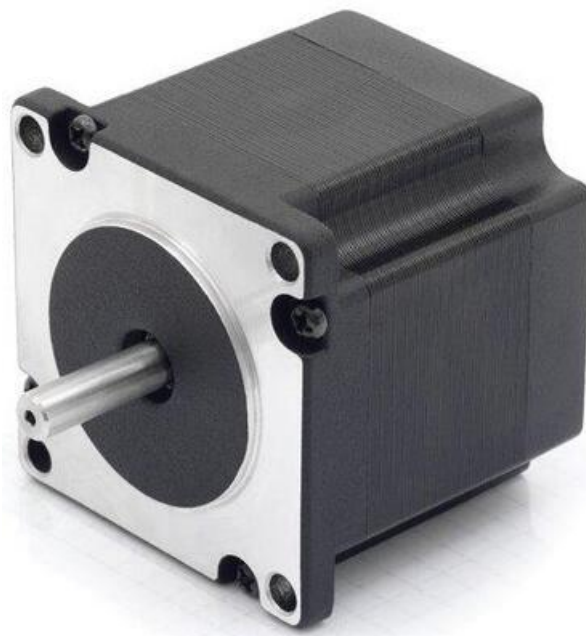


3-FÁZISÚ HIBRID LÉPTETŐMOTOR 57X57MM

FL573P42-5206A



- Csendes és zökkenőmentes futás
- Testreszabott tekercs vagy tengely
- Kódoló, sebességváltó és fék opcióként



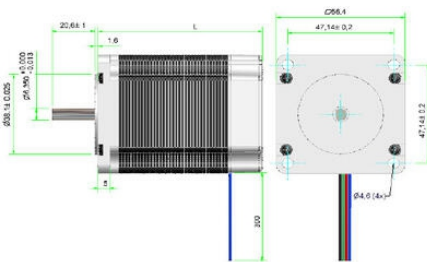
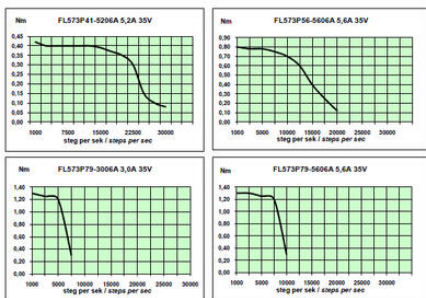
TERMÉKLEÍRÁS

A Fulling 3 fázisú hibrid léptetőmotorjának 1,2°-os lépésszöge pontosabb és sok esetben simább futást biztosít, mint a leggyakoribb 2 fázisú motor. Általában az ügyfél igényeihez igazított tekercselést és tengelyt használnak. Gyakori felhasználási területek a szellőztető berendezések, az orvosi berendezések stb.

MŰSZAKI ADATOK

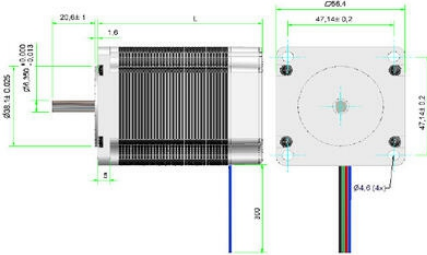
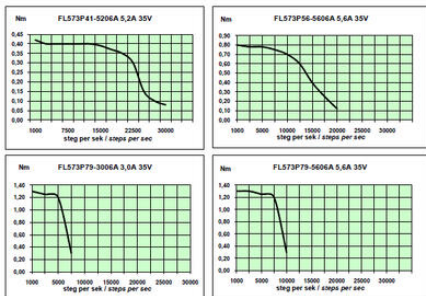
Ellenállás	1,3 Ω
Elülső méret	57x57 mm
Fázisáram	5,2 A
Fázisok száma	3
Hossz	42 mm
Induktivitás	1,4 mH
Integrált vezérlés	NIE
IP-osztály	IP30
Kábelhossz	400 mm
Kábelszám	6 pc
Környezeti hőmérséklet	-20°C +50°C
Léptetési szög	1,2 °
Méret	NEMA 23

Rögztő forgatónyomaték	0,45 Nm
Sugárirányú erő	28 N
Szigetelés ellenállása	100 MΩ
Szigetelési osztály	B
Tehetlenségi nyomaték	110 g.cm ²
Tengelyátmérő	6,35 mm
Tengelyirányú erő	10 N
Tömeg	0,45 kg



Férg	Colour	Fas / phase	W
Gul	Yellow	U+	W
Vit	White	U-	V
Blú	Blue	V+	V
Röd	Red	V-	U
Orange	Orange	W+	U
Grön	Green	W-	W

Kablar
Längd 400 mm 0,75 mm²
Cables
Length 400 mm 0,75 mm²



Férg	Colour	Fas / phase	W
Gul	Yellow	U+	W
Vit	White	U-	V
Blú	Blue	V+	V
Röd	Red	V-	U
Orange	Orange	W+	U
Grön	Green	W-	W

Kablar
Längd 400 mm 0,75 mm²
Cables
Length 400 mm 0,75 mm²