

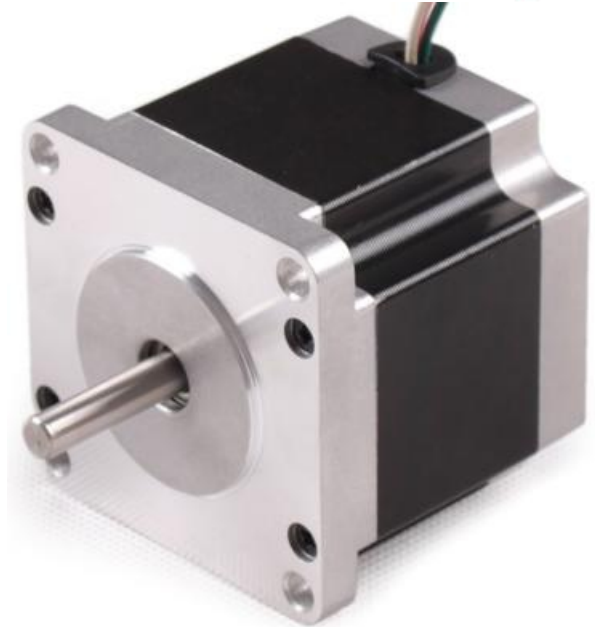


FULLING 3 FÁZISÚ HIBRID LÉPTETŰ MOTOR 60MM

FL603P53-1503A



- Csendes és zökkenőmentes futás
- Lehetőség a tekercsek és a tengelyek testreszabására
- Kódoló, sebességváltó és fék opcióként



TERMÉKLEÍRÁS

A Fulling 3 fázisú hibrid léptetőmotorjának 1,2°-os lépésszöge pontosabb és sok esetben simább futást biztosít, mint a leggyakoribb 2 fázisú motor. Általában az ügyfél igényeihez igazított tekercselést és tengelyt használnak. Gyakori felhasználási területek a szellőztető berendezések, az orvosi berendezések stb.

MŰSZAKI ADATOK

Ellenállás	4,5 Ω
Elülső méret	60x60 mm
Fázisáram	1,5 A
Fázisok száma	3
Hossz	53,5 mm
Induktivitás	12 mH
Integrált vezérlés	NIE
IP-osztály	IP30
Kábelhossz	300 mm
Kábelszám	3 pc
Környezeti hőmérséklet	od -20°C do +50°C
Léptetési szög	1,2 °

Méret	NEMA 24
Rögzítő forgatónyomaték	0,9 Nm
Szigetelés ellenállása	100 MΩ
Szigetelési osztály	B
Tehetlenségi nyomaték	260 g.cm ²
Tengelyátmérő	6,35 mm
Tengelyirányú erő	15 N
Tömeg	0,8 kg