

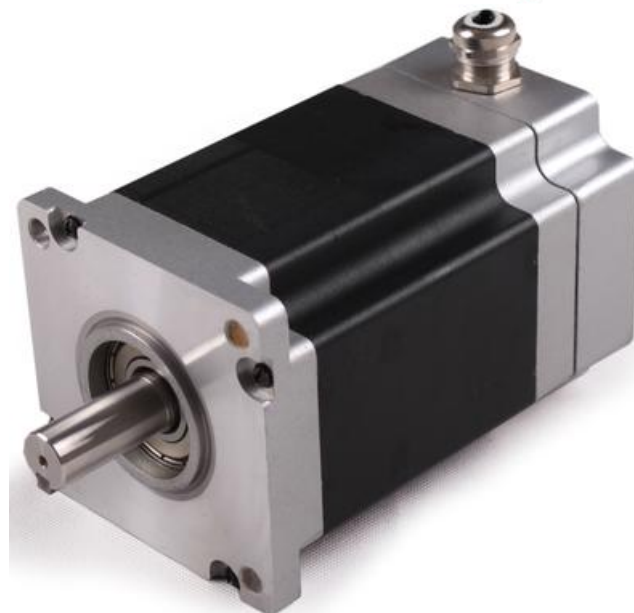


FULLING 3 FÁZISÚ HIBRID LÉPTETŰ MOTOR 110MM

FL1103P170-01



- Csendes és zökkenőmentes futás
- Lehetőség a tekercsek és a tengelyek testreszabására
- Kódoló, sebességváltó és fék opcióként



TERMÉKLEÍRÁS

A Fulling 3 fázisú hibrid léptetőmotorjának 1,2°-os lépésszöge pontosabb és sok esetben simább futást biztosít, mint a leggyakoribb 2 fázisú motor. Általában az ügyfél igényeihez igazított tekercselést és tengelyt használnak. Gyakori felhasználási területek a szellőztető berendezések, az orvosi berendezések stb.

MŰSZAKI ADATOK

Ellenállás	1,96 Ω
Elülső méret	110x110 mm
Fázisáram	4,1 A
Fázisok száma	3
Hossz	173 mm
Induktivitás	18 mH
Integrált vezérlés	NIE
IP-osztály	IP30
Kábelhossz	300 mm
Kábelszám	4 pc
Környezeti hőmérséklet	od -20°C do +50°C
Léptetési szög	1,2 °

Méret	NEMA 42
Rögzítő forgatónyomaték	13,92 Nm
Sugárirányú erő	330 N
Szigetelés ellenállása	100 MΩ
Szigetelési osztály	B
Tehetlenségi nyomaték	10500 g.cm ²
Tengelyátmérő	19 mm
Tengelyirányú erő	110 N
Tömeg	8 kg