



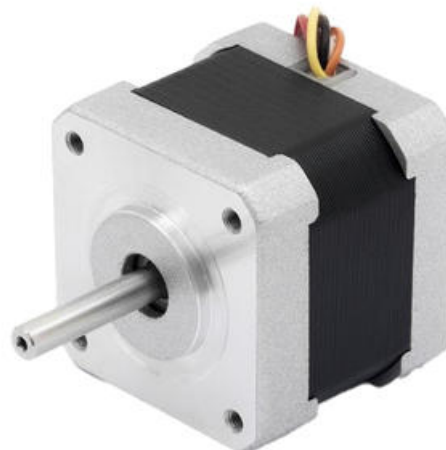
## 2-FÁZISÚ HIBRID LÉPTETŐ MOTOR 39X39 MM 1.8°

FL39ST20-0404UEN

FL39ST20-0404B-UEN elők. E5 tok.-hoz



- Klasszikus kivitel alacsonyabb tehetetlenségi nyomatékkal
- Egyedi tekercselés vagy tengely
- Opcionális encoder és fogaskerék
- Hosszú élettartam
- Nema 16



### TERMÉKLEÍRÁS

A hibrid motor számos standard méretben kapható ún. Nema karimával. A legtöbb méret eredetileg hüvelykben értendő. A tipikus alkalmazási területek a nyomtatók, az orvosi elemzőeszközök, a rádió-bázisállomások, az ipari automatizálás stb.

### MŰSZAKI ADATOK

Ellenállás	6,6 Ω
Elülső méret	39x39
Fázisáram	0,4 A
Hossz	20 mm
Induktivitás	6 mH
Léptetési szög	1,8 °
Rögzítő forgatónyomaték	0,06374 Nm
Tehetlenségi nyomaték	11 g.cm <sup>2</sup>
Tömeg	0,12 kg

