



HANGMODULOK

826016.00

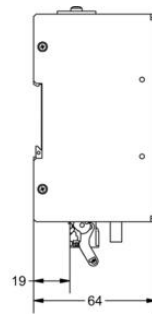
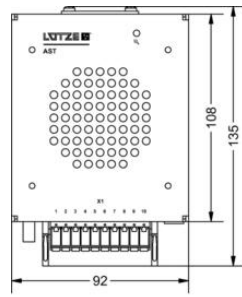
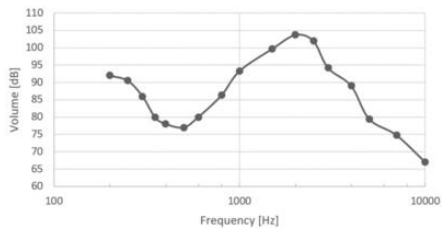
- Tápfeszültség 24-110 VDC
- Névleges áram 0,2/0,3 A
- DIN sínre és falra szerelhető
- Kompakt méret



TERMÉKLEÍRÁS

MŰSZAKI ADATOK

| | |
|------------------------|--|
| Adjustable current max | 0,3 A |
| Connection type | Push-in gyorscsatlakozó |
| Felszerelés | DIN sín |
| Frequency bandwidth | 350–5800 Hz |
| Input voltage range | 14,4–154 V DC |
| IP-osztály | IP20 |
| Jóváhagyások | EN 50124-1:2001-03, EN 50155:2007-07, EN 50121-3-2:2016-12, EN 61373:2010-09 |
| Méreték | 92×92×64 mm |
| Sound pressure | 104 dB |
| Supply voltage | 24–110 V DC |
| Temperature range | -40...+70 (+85 10 min.) °C |
| Tömeg | 0,578 kg |



| Pin | Function |
|-----|--------------------|
| 1 | Vdd (24 V – 110 V) |
| 2 | Vss (0 V) |
| 3 | Input 1 (I1) |
| 4 | Input 2 (I2) |
| 5 | Input 3 (I3) |
| 6 | Input 4 (I4) |
| 7 | Input 5 (I5) |
| 8 | Input 6 (I6) |
| 9 | Status (S) |
| 10 | N.C. |