



HANGMODULOK

826016.00
AST-6016.00 DC 24-110V

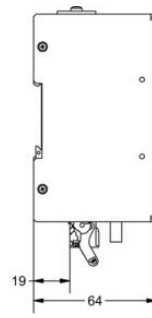
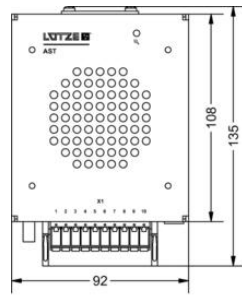
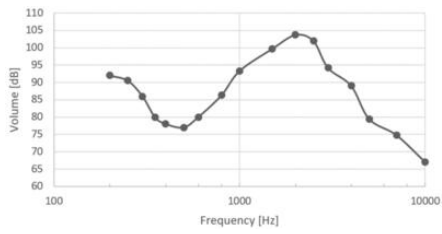
- Tápfeszültség 24-110 VDC
- Névleges áram 0,2/0,3 A
- DIN sínre és falra szerelhető
- Kompakt méret



TERMÉKLEÍRÁS

MŰSZAKI ADATOK

Adjustable current max	0,3 A
Connection type	Push-in gyorscsatlakozó
Felszerelés	DIN sín
Frequency bandwidth	350–5800 Hz
Input voltage range	14,4–154 V DC
IP-osztály	IP20
Jóváhagyások	EN 50124-1:2001-03, EN 50155:2007-07, EN 50121-3-2:2016-12, EN 61373:2010-09
Méreték	92×92×64 mm
Sound pressure	104 dB
Supply voltage	24–110 V DC
Temperature range	-40...+70 (+85 10 min.) °C
Tömeg	0,578 kg



Pin	Function
1	Vdd (24 V – 110 V)
2	Vss (0 V)
3	Input 1 (I1)
4	Input 2 (I2)
5	Input 3 (I3)
6	Input 4 (I4)
7	Input 5 (I5)
8	Input 6 (I6)
9	Status (S)
10	N.C.