



## GYŰRŰS TENGELYKAPCSOLÓ

13 000 Sorozat

13530 6-1/8

Elforgatható külső menetes adapter, 6 mm cső, G1/8"



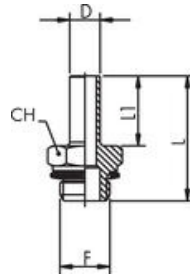
- Hőmérséklet tartomány - 60 és + 300 ° C között
- Víz, olaj és sűrített levegő esetén
- Rögzítőgyűrű, hüvely és test a sárgarézben

### TERMÉKLEÍRÁS

<b>Anyag</b>	Sárgaréz
<b>Közeg</b>	Levegő, semleges gázok és vákuum
<b>Cső típusa</b>	Réz, acél, vas, alumínium, sárgaréz stb. A 10770-es támasztóhüvelynél PA6, PA11 stb. típusú műanyag csövek is használhatók
<b>Menet</b>	Kúpos az ISO 7.1, BS21, DIN 2999 szerint Hengeres az ISO 228 szerinti Metrikus az ISO R/262 szerint
<b>Átmérő</b>	<b>Ajánlott max. nyomás</b>
Ø 4	148 bar
Ø 6	148 bar
Ø 8	128 bar
Ø 10	178 bar
Ø 12	148 bar
Ø 14	113 bar
Ø 16	74 bar
Ø 18	59 bar
Ø 22	39 bar

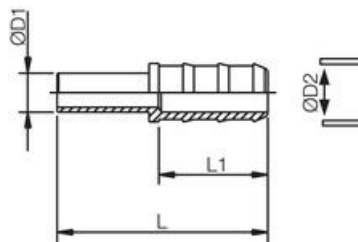
### EGYÉB

13530 Adapter, külső hengeres menet O-gyűrűvel



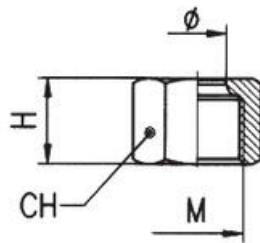
Rendelési szám	D	F	L	L1	CH	Csom.
13530 6-1/8	6	1/8	27,5	16	13	50
13530 6-1/4	6	1/4	31,0	16	17	50
13530 8-1/8	8	1/8	31,5	19	13	25
13530 8-1/4	8	1/4	34,0	19	17	25
13530 8-3/8	8	3/8	38,0	19	22	25
13530 10-1/4	10	1/4	35,0	20	17	25
13530 10-3/8	10	3/8	39,0	20	22	25
13530 1/4-3/8	14	3/8	40,0	21	22	25
13530 14-1/2	14	1/2	42,0	21	27	25

#### 13540 Adapter, tömlő karmantyúja



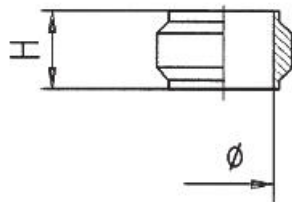
Rendelési szám	D1	D2	L1	L	Csom.
13540 6-7	6	7	22,5	40,5	50
13540 8-7	8	7	22,5	43,5	50
13540 8-10	8	10	22,5	43,5	50
13540 10-7	10	7	22,5	44,5	25
13540 10-10	10	10	22,5	44,5	25
13540 12-10	12	10	22,5	45,0	25
13540 12-13	12	13	29,5	52,0	25
13540 14-13	14	13	29,5	52,5	25

#### 13680 Anya



Rendelési szám	Tömlő/cső	H	CH	M	Csom.
13680 4	4	10,5	10	M8x1	50
13680 6	6	10,5	13	M10x1	50
13680 8	8	12,5	14	M12x1	50
13680 10	10	15,0	19	M16x1,5	50
13680 12	12	15,0	22	M18x1,5	50
13680 14	14	15,0	24	M20x1,5	25
13680 15	15	15,0	24	M20x1,5	25
13680 16	16	17,0	27	M22x1,5	25
13680 18	18	18,0	30	M24x1,5	25
13680 22	22	19,0	36	M30x1,5	10

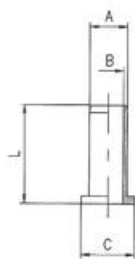
#### 13740 Sárgaréz szorítógyűrű



Rendelési szám	Tömlő/cső	H	Csom.
13740 4	4	6,0	50
13740 6	6	6,5	50
13740 8	8	7,0	50
13740 10	10	8,0	50
13740 12	12	8,5	50
13740 14	14	8,5	25
13740 15	15	8,5	25
13740 16	16	9,0	25

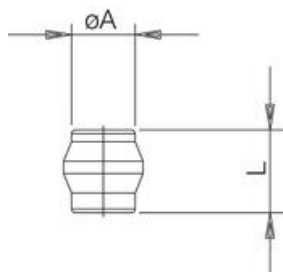
13740 18	18	9,5	25
13740 22	22	10,0	10

### 10770 Sárgaréz támasztóhüvely



Rendelési szám	Tömítő/cső	A	B	C	L	Csom.
10770 4/2,7	4/2,7	2,7	1,5	3,8	13,0	50
10770 6/4	6/4	4,0	3,0	5,0	13,0	50
10770 8/6	8/6	6,0	5,0	7,0	16,5	50
10770 10/8	10/8	8,0	7,0	9,0	17,0	50
10770 12/9	12/9	9,0	8,0	11,0	19,0	50
10770 12/10	12/10	10,0	9,0	11,0	19,0	50
10770 14/12	14/12	12,0	11,0	13,5	21,0	50
10770 15/12,5	15/12,5	12,5	11,5	14,0	21,0	50
10770 16/13	16/13	13,0	12,0	15,0	22,0	50
10770 18/15	18/15	15,0	14,0	17,5	23,0	50
10770 18/16	18/16	16,0	15,0	17,5	23,0	50
10770 22/18	22/18	18,0	16,5	19,0	25,0	50

### 13780 Sárgaréz dugasz



Rendelési szám	A	L	Csom.
13780 4	4	10,0	50
13780 6	6	10,5	50
13780 8	8	10,5	50
13780 10	10	11,5	50

13780 12	12	12,0	50
13780 14	14	14,0	25
13780 15	15	14,0	25
13780 16	16	14,0	25
13780 18	18	16,0	25
13780 22	22	15,0	25

## MŰSZAKI ADATOK

<b>Anyacsavar anyaga</b>	Sárgaréz
<b>Belső tömlőátmérő</b>	6 mm
<b>Csatlakozás</b>	G1/8
<b>Kiszerelés</b>	10 pc
<b>Kivitel</b>	I
<b>Közegek</b>	Víz, olaj, sűrített levegő
<b>Max. üzemi hőmérséklet</b>	80 °C
<b>Min. üzemi hőmérséklet</b>	-60 °C
<b>Nyomástartomány max. értéke</b>	148,4 bar
<b>Nyomástartomány min. értéke</b>	0 bar
<b>O-gyűrű anyaga</b>	NBR
<b>Test anyaga</b>	Sárgaréz
<b>Tömlőminőség</b>	Rézcső, vascső, acélcső, alumíniumcső, sárgarézcső, PA-tömlő

