



## BIZTONSÁGI GYORSCSATLAKOZÓ

660 Sorozat

661 1/4

Külső menetes biztonsági aljzat, külső menetes G1/4" csatlakozóhoz

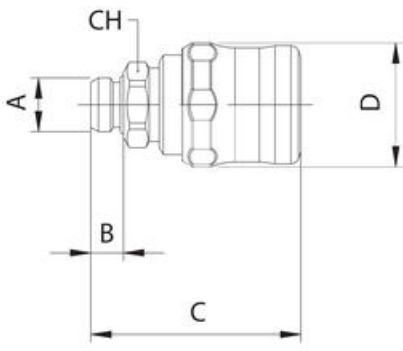
- DN 7,8mm
- Áramlási kapacitás 1830 l / perc 6 bar-on
- Üzemi nyomás 0-16 bar
- Maximális nyomás 35 bar
- Hőmérséklet tartomány -20 és + 80 ° C között



### TERMÉKLEÍRÁS

### MŰSZAKI ADATOK

Csatlakozás	G1/4
Csatolás	European
Jóváhagyások	PED, REACH, RoHS
Kiszerezés	10 pc
Kivitel	I
Közegek	Sűrített levegő
Max. üzemi hőmérséklet	80 °C
Megszakítógyűrű anyaga	Hőre lágyuló műanyag
Min. üzemi hőmérséklet	-20 °C
Nyomástartomány max. értéke	15 bar
Nyomástartomány min. értéke	0 bar
O-gyűrű anyaga	NBR
Száltípus	Hengeres
Test anyaga	Nikkelezett sárgaréz



	A	B	C	D	CH
661 1/4	1/4	8	51	30,5	19
661 3/8	3/8	9	51,5	30,5	20
661 1/2	1/2	10	52,5	30,5	25