



GYŰRŰS TENGELYKAPCSOLÓ

13 000 Sorozat

13530 6-1/8

Elforgatható külső menetes adapter, 6 mm cső, G1/8"

- Hőmérséklet tartomány - 60 és + 300 ° C között
- Víz, olaj és sűrített levegő esetén
- Rögzítőgyűrű, hüvely és test a sárgarézben

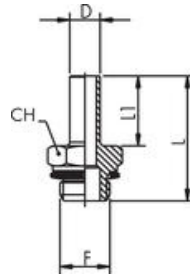


TERMÉKLEÍRÁS

| | |
|-------------------|--|
| Anyag | Sárgaréz |
| Közeg | Levegő, semleges gázok és vákuum |
| Cső típusa | Réz, acél, vas, alumínium, sárgaréz stb. A 10770-es támasztóhüvelynél PA6, PA11 stb. típusú műanyag csövek is használhatók |
| Menet | Kúpos az ISO 7.1, BS21, DIN 2999 szerint Hengeres az ISO 228 szerinti Metrikus az ISO R/262 szerint |
| Átmérő | Ajánlott max. nyomás |
| Ø 4 | 148 bar |
| Ø 6 | 148 bar |
| Ø 8 | 128 bar |
| Ø 10 | 178 bar |
| Ø 12 | 148 bar |
| Ø 14 | 113 bar |
| Ø 16 | 74 bar |
| Ø 18 | 59 bar |
| Ø 22 | 39 bar |

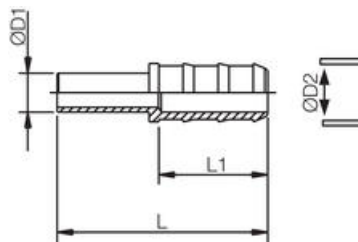
EGYÉB

13530 Adapter, külső hengeres menet O-gyűrűvel



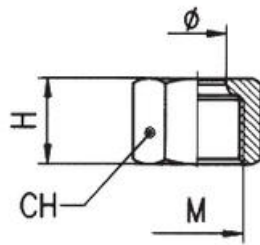
| Rendelési szám | D | F | L | L1 | CH | Csom. |
|----------------|----|-----|------|----|----|-------|
| 13530 6-1/8 | 6 | 1/8 | 27,5 | 16 | 13 | 50 |
| 13530 6-1/4 | 6 | 1/4 | 31,0 | 16 | 17 | 50 |
| 13530 8-1/8 | 8 | 1/8 | 31,5 | 19 | 13 | 25 |
| 13530 8-1/4 | 8 | 1/4 | 34,0 | 19 | 17 | 25 |
| 13530 8-3/8 | 8 | 3/8 | 38,0 | 19 | 22 | 25 |
| 13530 10-1/4 | 10 | 1/4 | 35,0 | 20 | 17 | 25 |
| 13530 10-3/8 | 10 | 3/8 | 39,0 | 20 | 22 | 25 |
| 13530 1/4-3/8 | 14 | 3/8 | 40,0 | 21 | 22 | 25 |
| 13530 14-1/2 | 14 | 1/2 | 42,0 | 21 | 27 | 25 |

13540 Adapter, tömlő karmantyúja



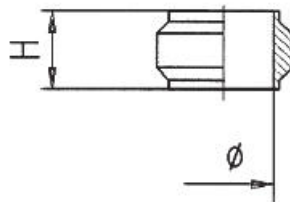
| Rendelési szám | D1 | D2 | L1 | L | Csom. |
|----------------|----|----|------|------|-------|
| 13540 6-7 | 6 | 7 | 22,5 | 40,5 | 50 |
| 13540 8-7 | 8 | 7 | 22,5 | 43,5 | 50 |
| 13540 8-10 | 8 | 10 | 22,5 | 43,5 | 50 |
| 13540 10-7 | 10 | 7 | 22,5 | 44,5 | 25 |
| 13540 10-10 | 10 | 10 | 22,5 | 44,5 | 25 |
| 13540 12-10 | 12 | 10 | 22,5 | 45,0 | 25 |
| 13540 12-13 | 12 | 13 | 29,5 | 52,0 | 25 |
| 13540 14-13 | 14 | 13 | 29,5 | 52,5 | 25 |

13680 Anya



| Rendelési szám | Tömlő/cső | H | CH | M | Csom. |
|----------------|-----------|------|----|---------|-------|
| 13680 4 | 4 | 10,5 | 10 | M8x1 | 50 |
| 13680 6 | 6 | 10,5 | 13 | M10x1 | 50 |
| 13680 8 | 8 | 12,5 | 14 | M12x1 | 50 |
| 13680 10 | 10 | 15,0 | 19 | M16x1,5 | 50 |
| 13680 12 | 12 | 15,0 | 22 | M18x1,5 | 50 |
| 13680 14 | 14 | 15,0 | 24 | M20x1,5 | 25 |
| 13680 15 | 15 | 15,0 | 24 | M20x1,5 | 25 |
| 13680 16 | 16 | 17,0 | 27 | M22x1,5 | 25 |
| 13680 18 | 18 | 18,0 | 30 | M24x1,5 | 25 |
| 13680 22 | 22 | 19,0 | 36 | M30x1,5 | 10 |

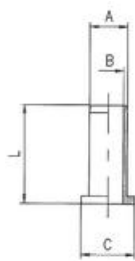
13740 Sárgaréz szorítógyűrű



| Rendelési szám | Tömlő/cső | H | Csom. |
|----------------|-----------|-----|-------|
| 13740 4 | 4 | 6,0 | 50 |
| 13740 6 | 6 | 6,5 | 50 |
| 13740 8 | 8 | 7,0 | 50 |
| 13740 10 | 10 | 8,0 | 50 |
| 13740 12 | 12 | 8,5 | 50 |
| 13740 14 | 14 | 8,5 | 25 |
| 13740 15 | 15 | 8,5 | 25 |
| 13740 16 | 16 | 9,0 | 25 |

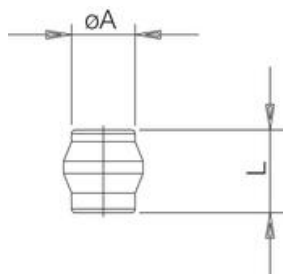
| | | | |
|----------|----|------|----|
| 13740 18 | 18 | 9,5 | 25 |
| 13740 22 | 22 | 10,0 | 10 |

10770 Sárgaréz támasztóhüvely



| Rendelési szám | Tömítő/cső | A | B | C | L | Csom. |
|----------------|------------|------|------|------|------|-------|
| 10770 4/2,7 | 4/2,7 | 2,7 | 1,5 | 3,8 | 13,0 | 50 |
| 10770 6/4 | 6/4 | 4,0 | 3,0 | 5,0 | 13,0 | 50 |
| 10770 8/6 | 8/6 | 6,0 | 5,0 | 7,0 | 16,5 | 50 |
| 10770 10/8 | 10/8 | 8,0 | 7,0 | 9,0 | 17,0 | 50 |
| 10770 12/9 | 12/9 | 9,0 | 8,0 | 11,0 | 19,0 | 50 |
| 10770 12/10 | 12/10 | 10,0 | 9,0 | 11,0 | 19,0 | 50 |
| 10770 14/12 | 14/12 | 12,0 | 11,0 | 13,5 | 21,0 | 50 |
| 10770 15/12,5 | 15/12,5 | 12,5 | 11,5 | 14,0 | 21,0 | 50 |
| 10770 16/13 | 16/13 | 13,0 | 12,0 | 15,0 | 22,0 | 50 |
| 10770 18/15 | 18/15 | 15,0 | 14,0 | 17,5 | 23,0 | 50 |
| 10770 18/16 | 18/16 | 16,0 | 15,0 | 17,5 | 23,0 | 50 |
| 10770 22/18 | 22/18 | 18,0 | 16,5 | 19,0 | 25,0 | 50 |

13780 Sárgaréz dugasz



| Rendelési szám | A | L | Csom. |
|----------------|----|------|-------|
| 13780 4 | 4 | 10,0 | 50 |
| 13780 6 | 6 | 10,5 | 50 |
| 13780 8 | 8 | 10,5 | 50 |
| 13780 10 | 10 | 11,5 | 50 |

| | | | |
|----------|----|------|----|
| 13780 12 | 12 | 12,0 | 50 |
| 13780 14 | 14 | 14,0 | 25 |
| 13780 15 | 15 | 14,0 | 25 |
| 13780 16 | 16 | 14,0 | 25 |
| 13780 18 | 18 | 16,0 | 25 |
| 13780 22 | 22 | 15,0 | 25 |

MŰSZAKI ADATOK

| | |
|------------------------------------|--|
| Anyacsavar anyaga | Sárgaréz |
| Belső tömlőátmérő | 6 mm |
| Csatlakozás | G1/8 |
| Kiszerezés | 10 pc |
| Kivitel | I |
| Közegek | Víz, olaj, sűrített levegő |
| Max. üzemi hőmérséklet | 80 °C |
| Min. üzemi hőmérséklet | -60 °C |
| Nyomástartomány max. értéke | 148,4 bar |
| Nyomástartomány min. értéke | 0 bar |
| O-gyűrű anyaga | NBR |
| Test anyaga | Sárgaréz |
| Tömlőminőség | Rézcső, vascső, acélcső, alumíniumcső, sárgarézcső, PA-tömlő |

