



## DATALOGIC - CBX 100

### Kompakt

#### CBX100

Azonosító és képérzékelő, kompakt csatlakozó-/elágazódoboz

- Gyors, egyszerű vonalkód olvasó csatlakozás
- Biztonsági mentési funkció
- ID-NET™ Interfész



### TERMÉKLEÍRÁS

A CBX 100 csatlakozódoboz az egy- és kétdimenziós Datalogic vonalkódolvasók telepítésének megkönnyítésére szolgál. Tartozékként külön rendelhető hozzá a visszaállításra szolgáló BM100 backup (biztonsági mentés) modul.

A CBX100 kompatibilis a 2K, 4K, 6K, 8K és Matrix sorozatú Datalogic vonalkódolvasókkal.

Az ID-NET™ egy kifejezetten erre a célra kifejlesztett, vonalkódolvasók közötti nagy sebességű illesztő. A CBX- és a Quick Link-sorozat összes csatlakozódobozába alapfelszerelésként beépített egység 1 Mbit/s értékig terjedő átviteli sebességeket tesz lehetővé. Az ID-NET™ kiegészítőként alkalmazható a fő illesztőhöz, és több olvasóból álló állomásként is konfigurálható. Ez lehetővé teszi akár 16 olvasó csatlakoztatását, amelyek egy és ugyanazon tárgy különböző oldalait olvassák le. Továbbá az ID-NET™ konfigurálható több állomásként is, amelyek egyedi olvasóval vannak felszerelve. Ezzel lehetővé válik akár 32 olvasó csatlakoztatása, amelyek egymástól függetlenül olvassák le a tárgyat minden egyes állomáson.

### MŰSZAKI ADATOK

Felvett teljesítmény	2,5 W
IP-osztály	IP65
Max. feszültség, DC	30 V
Max. tárolási hőmérséklet	70 °C
Max. üzemi hőmérséklet	50 °C
Min. feszültség, DC	10 V
Min. tárolási hőmérséklet	-20 °C
Min. üzemi hőmérséklet	0 °C
Tápfeszültség	10–30 V egyenáram
Tömeg	380 g



Figure A

- ① Indicator LEDs
- ② Cover Screws (2)
- ③ Compression Connectors (4)
- ④ 25-pin Device Connector



Figure B

- ① Power switch (ON/OFF)
- ② Auxiliary Port Connector
- ③ Mounting Holes (2)
- ④ ID-NET™ Termination Resistance Switch
- ⑤ Indicator LEDs
- ⑥ Backup Module Connector
- ⑦ Spring Clamp Terminal Blocks
- ⑧ RS485 Termination Resistance Switch
- ⑨ Power Source Selector
- ⑩ Shield to Protection Earth Selector
- ⑪ Chassis Grounding Selector

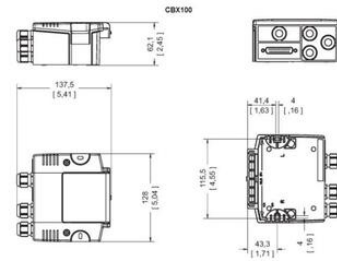


Figure A

- ① Indicator LEDs
- ② Cover Screws (2)
- ③ Compression Connectors (4)
- ④ 25-pin Device Connector

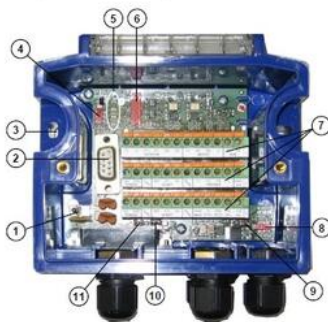


Figure B

- ① Power switch (ON/OFF)
- ② Auxiliary Port Connector
- ③ Mounting Holes (2)
- ④ ID-NET™ Termination Resistance Switch
- ⑤ Indicator LEDs
- ⑥ Backup Module Connector
- ⑦ Spring Clamp Terminal Blocks
- ⑧ RS485 Termination Resistance Switch
- ⑨ Power Source Selector
- ⑩ Shield to Protection Earth Selector
- ⑪ Chassis Grounding Selector

