



MATRIX 210N™ ULTRA-KOMPAKT IPARI 1D/2D KÉPALKOTÓ

Ipari 1D/2D képalkotó Villamos, Járműipari, Gyógyszer és élelmiszeripari felhasználásra.

MATRIX210N211-110

- WVGA kép érzékelő
- 60 fps-ig
- Integrált Ethernet, PROFINET, EtherNet/IP, interfészek
- Egyenes és derékszögű kialakítás a megfelelő csatlakozásért
- Közvetlen kapcsolat az Ethernet / Profinet készülékkel



TERMÉKLEÍRÁS

MATRIX210N™

Különlegesen kompakt mátrixolvasó széles körű alkalmazási lehetőségekkel. Kis méretének köszönhetően a legtöbb feladatra használható. Nagy sebességgel képes olvasni a szokásos kétdimenziós kódokat és vonalkódokat. A magas védelmi fokozatú fémházzal, a nagy leolvasási távolsággal és a 10–30 V egyenáramú tápfeszültséggel az olvasó kiválóan alkalmas ipari környezetben való használatra. A Matrix 200N™ az elektrosztatikus kisülésekkel (ESD) szemben biztonságos kivitelben is kapható.

X-PRESS™

A Datalogic innovatív X-PRESS™ interfésze egyszerűbbé és könnyebbé teszi a telepítést és a karbantartást. A készülék 5 LED-diódája jól áttekinthetően jelenti meg az állapot- és diagnosztikai információkat. Az olvasón található multifunkciós gombbal könnyen kalibrálhatók a beállítások, mint pl. a leolvasási skála, a leolvasási távolság és az új kódok tanulása.

MŰSZAKI ADATOK

Elektromos adatok

Tápfeszültség Alap: 10–30 V egyenáram

Energiafogyasztás 0,4 A-tól 0,15 A-ig, 4,5 W max.

Digitális bemenetek 2 db programozható, optocsatolós és polaritásvédett

Digitális kimenetek 2 db programozható, optocsatolós

Olvasható jelöléstípusok Egydimenziós és egymásra helyezett kódok: IL 2/5, Code 128, Code 39, EAN/UPC, PDF417, Micro PDF 417, Pharmacode, GS1 DATABAR (RSS) család stb.
2D: DataMatrix, QR-kód, Maxicode, Aztec, Microglyph
Postal: Royal Mail, Japan Post, Planet, Postnet stb.

Beépített kommunikációs illesztő Ethernet 10/100: Ethernet/IP, PROFINET, TCP/IP, UDP, FTP, MODBUS TCP soros RS232/RS422/RS485 115,2 Kbit/s sebességig + Aux RS232

Olvasási sebesség 60 kép/másodperc

Optikai felbontás WVGA (752 x 480) CMOS Global Shutter érzékelő

Csatlakozási helyzet Átmenő, Mester/Szolga, Ethernet ponttól pontig

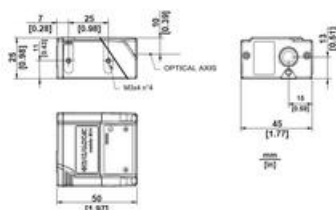
Kódminőség ellenőrzése	ISO/IEC 16022 (DataMatrix), ISO/IEC 18004 (QR-kód) ISO/IEC 15415 (Nyomatási minőség tesztkövetelményei 2D kódokhoz) ISO/IEC 15416 (nyomatási minőség tesztkövetelményei lineáris kódokhoz) A9132A (DataMatrix minőségkövetelmények az alkatrészjelöléssel szemben) AIM DPM (Közvetlen alkatrészjelölés globális minőségi útmutatója)
Programozási alternatíva	Windows™-alapú szoftver (DL.CODE™) Etherneten keresztül Külön rendelésre biztosítunk Windows™-alapú szoftvert (Viviset™).
Felhasználói illesztő	X-PRESS™ interfész Hangjelzés, programozó gomb, LED-ek (Ástatus, COM, Trigger, Good, Ready, Power On, Good read spot)

Mechanikai adatok	
Tömeg	204–237 g
Ház anyaga	Alumíniumötvözet
Üzemeltetési hőmérséklet	0-tól +50 °C-ig
Tárolási hőmérséklet	-20-tól +70 °C-ig
Tokozat védelmi fokozata	IP65
Olvasóablak szöge	Egyenes vagy 90°
Leolvasási szög	Max. dőlésszög ±35°; forgatás 0–360°

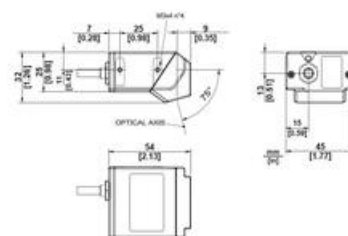
MÉRETEK

Modellek rögzített fókusszal

Olvasóablak, egyenes 50 x 25 x 45 mm



Olvasóablak 90° szögben, 54 x 32 x 45 mm



Modellek elektronikus fókuszállítással 61 x 25 x 45 mm

RENDELÉSI SZÁM

Rendelési szám	Fókusz távolság mm	Látómező @ Fókusz Távolság mm	PPI @ Fókusz Távolság	Típus Egydimenziós és egymásra helyezett Kódfelbontás mm	Kétdimenziós kódfelbontás mm	Leolvasási távolság mm	
						Min	Max.
MATRIX210N211X1X	45	35 x 22	545	0,10	Max. 0,13	42	53
						Típus 0,19	36
MATRIX210N212X1X	65	50 x 32	380	0,15	Max. 0,19	54	90
						Típus 0,25	47
MATRIX210N213X1X	105	80 x 50	238	0,20	Max. 0,25	85	135

MATRIX21023511X Elektronikus fókuszállítás

MATRIX210N2XX 1XX = Közvetlen ablak típusú

MATRIX210N2XX 0 XX = 90° ablak típusú

MATRIX210N2XX XX0 = MATRIX 200N™ alap kivitel

MATRIX210N2XX XX1 = MATRIX 200N™ Elektromos kisüléssel szemben védett változat

MATRIX210N2XX XX2 = MATRIX 200N™ Elektromos kisüléssel szemben védett változat + YAG Cut szűrő változat

A termékek kiválasztásában és megrendelésében szívesen segítünk Önnek.

LETÖLTÉS

Adatlap

Megnevezés	Fájlformátum	
Adatlap	PDF	Letöltés
Kezelési kézikönyv	PDF	Letöltés

MŰSZAKI ADATOK

Felbontás	WVGA (752x480) CMOS-kenno
Felvett teljesítmény	4,5 W
Integrált kommunikációs interfész	Ethernet 10/100:Ethernet IP, Profinet, TCP/IP, UDP,FTP,Modbus TCP, Sarjaliikenne RS232,RS422,RS485 115.2 Kbit/s asti + AUX RS232
IP-osztály	IP65
Kétdimenziós vonalkód max. felbontása	0,13 mm
Kilépés	2xPNP
Leolvasási sebesség	60
Leolvasható kódtípusok	1D: Kaikki tavalliset 1D koodit 2D: Data Matrix, QR Code, Micro QR, Maxicode, Aztec, Posti: Royal Mail, Japan Post, Planet, Postnet, jne
Max. felvett teljesítmény	0,15 A
Max. feszültség, DC	30 V
Max. üzemi hőmérséklet	45 °C
Min. feszültség, DC	10 V
Min. üzemi hőmérséklet	0 °C
Programozási opciók	X-PRESS™ felhasználói felület
Tápfeszültség	5–30 V DC
Test anyaga	Alumínium
Tömeg	204 g

