



FÉNYSZUGÁR SG BODY NAGY RÖGZÍTÉS

SG4-BSR2-050-OC

SG4 Body Big testérezkelem, 2 sugaras, némítás, 30 m

- Hatótáv 60m-ig
- Beépített muting
- Type 4 EN 61496-1-nek megfelelően
- "T" és "L" kivitel



TERMÉKLEÍRÁS

A SG Body Big Muting egy 60 m hatótávolságú robusztus fényfüggöny, amelyet többnyire némításra használnak.

Beépített némítással rendelkezik, ami azt jelenti, hogy nincs szükség további perifériaberendezésre a fényfüggöny leválasztásához, és van egy integrált némító lámpája is, amely „némított” állapotban (leválasztva) villog.

Létezik intelligens „L” és „T” megoldás is az áruk automatikus szállításához. A némítókarok elő vannak kábelezve, és gyorscsatlakozókkal egyszerűen csatlakoztathatók a fényfüggönyhöz.

Az SG Body Big Muting fényfüggönynek nincsenek holtzónái, így a tokozat hossza minimális. Tartalmaz ezenkívül egy 7 szegmenses kijelzőt is (Beállítási mód), amely megkönnyíti a beállítást, valamint több rögzítőelemet, aminek köszönhetően a legtöbb ipari alkalmazásban használható.

A fényfüggöny 4. típusú, és kielégíti az EN ISO 13849-1 és EN 62061 biztonsági szabványok szerinti legújabb biztonsági követelményeket.

Az SG Body Big Reflector fényfüggöny tartalmaz beépített felügyelt visszaállítást, bemenetet a külső kontaktorok felügyeletéhez, valamint két biztonságos, elektronikus rövidzárlat-érezkelem kimenetet.

Ez azt jelenti, hogy az SG Body Compact Muting „önállóan” is működik, tehát nincs szüksége külön működtetőegységre.

Figyelem!

Az SG-F1-G1 ARM tartalmaz egy F1 kart a vevőegységhez, egy G1 kart az adóegységhez, és ezek együtt alkotják az L konfigurációt.

A T konfigurációhoz meg kell venni az SG-F2-G2 ARM egységet is, amely tartalmaz egy másik kart a vevőegységhez (F2) és megint egy másikat az adóegységhez (G2) is.

Két különböző modell létezik (SG-F1-G1 és SG-F2-G2), mivel a némítóérezkelemek közötti optikai zavarás elkerülése érdekében az „optikai kódolásuk” különböző.

Az F/G-vel (adó/vevő) rendelkező L konfigurációhoz SG-F1-G1 kart (1 db) kell használni 2 db SG-CB-C-vel.

Az F1 kart a vevőre (Rx), a G1 kart pedig az adóra (Tx) kell felszerelni, majd be kell irányozni őket.

Az F/G-vel (adó/vevő) rendelkező T konfigurációhoz SG-F1-G1 kart (1 db) és SG-F2-G2 karokat (2 db) kell használni 2 db SG-CB-C-vel.

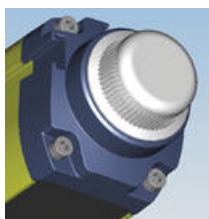
Az F1 és F2 kart a vevőre (Rx), a G1 és G2 kart pedig az adóra (Tx) kell felszerelni, majd be kell irányozni őket.

Némítási funkciók

Külön funkciók

- Integrált némitólámpa
- „Némítás engedélyezése” jel
- „Kereszt-”, „párhuzamos” némitás
- Némításszűrő
- Választható némitási idő

- Felülírási funkciók
- Aktivált felülírás utáni automatikus/kézi visszaállítás
- Felülírás aktiválása pulzáló vagy állandó jellel
- Fénykódolás
- Beállítási segédfunkció (beállítási helyzet)



Az aktív egység tetején egy beépített némitólámpa található.



A némitólámpa fedele alatti DIP-kapcsolókkal végezhető a konfigurálás.

Mivel a konfigurálás DIP-kapcsolókkal és elektromos csatlakozással végezhető, nincs szükség szoftverre.

A DIP-kapcsolókkal a „Némítás” ideje, az L vagy T konfiguráció, a némitásszűrés, a felülírás, az EDM, valamint a fénykódolás állítható be.

Az adónak (Tx) és a vevőnek (Rx) M12 méretű érintkezője van a külső némitóérzékelőkhöz. Vagy külön optikai érzékelőket, vagy kész karokat (L) kell csatlakoztatni az egyik irányban való vezetéshez, vagy T vezetést mindkét irányban. Az L és T karok könnyen beszerelhetők a fényfüggönybe, és ideális megoldásnak tekinthetők például a csomagolóiparban.

MŰSZAKI ADATOK

Biztonságos kimenetek	2 PNP
Egyenáram (DC)	99 %
Felbontás	519,75
Felvett teljesítmény	Adóegység, max. 2,5 W, vevőegység 4,0 W (terhelés nélkül)
Fényre jellemző	Infravörös (950 nm)
Feszültségtűrés	±20 %
Hatósugár	0,5-30 m
Időfunkció	Némítás: 10 perc vagy végtelen, felülírás: 2 perc
IP-osztály	IP65
Jóváhagyások	CE, cULus, TÜV
Kábelcsatlakozás, adó	M12, 5 pólusú + M12, 5 pólusú némitáshoz
Kábelcsatlakozás, vevő	M12, 12 pólusú + M12 5 pólusú némitáshoz
Kilépési idő által programozott fény	19
Lecsatlakozás	12 ms
Max. kábelhossz	70 m
Max. tárolási hőmérséklet	70 °C
Max. üzemi hőmérséklet	55 °C
Max. zárási áram	0,5 A
Megfelelés ezzel:	EMC, LVD, MD
Min. tárolási hőmérséklet	-25 °C

Min. üzemi hőmérséklet	-10 °C
PL	e (EN ISO 13849-1)
SFF	98,10%
SIL	3 (EN IEC 62061)
Sugarak száma	2
T1 (élettartam években)	20
Tápfeszültség	24 V egyenáram, stabilizált
Test anyaga	Alumínium
További tulajdonságok	Némítás, felülírás, EDM, visszaállítás
Védőmező	500 mm
Veszélyes hiba kialakulásának átlagos várható időtartama (MTTFd)	338 year

