

**V3**

Mikrokapcsoló

83161102
831611 ÁTK., W2

- Névleges adatok 0.1 A-tól 20 A/250 V/AC-ig
- Működési hőmérséklet +125 °C -ig
- EN 61058 and UL 1054 megfelelés
- 4 különböző vezérlő kar beépítési lehetőség

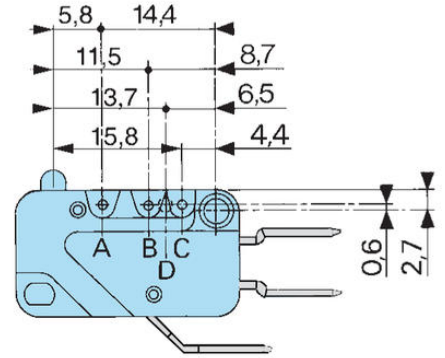
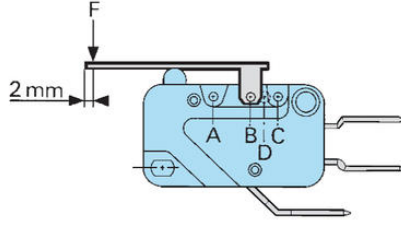
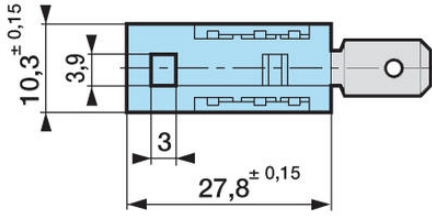
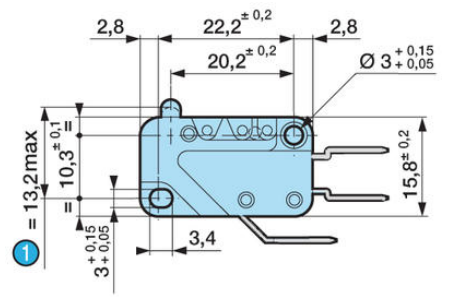
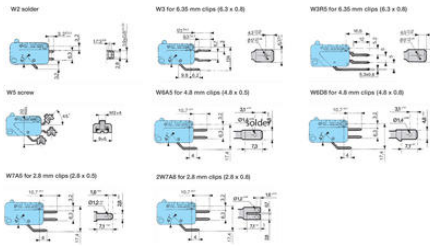
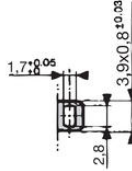
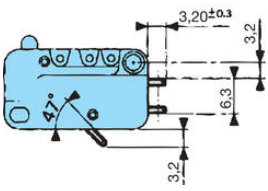


TERMÉKLEÍRÁS

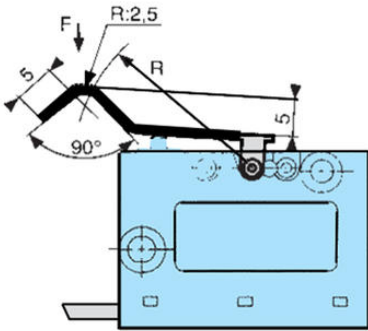
MŰSZAKI ADATOK

A visszatérő mozgás min. ereje	1 N
Csatlakozás	W2
Érintkezés típusa	Váltókapcsoló
IP-osztály	IP40
Kapcsolópont	14,7±0,4 mm
Max. hiszterézis	0,35 mm
Max. készenlét	16,1 mm
Max. működési erő	3 N
Max. üzemi hőmérséklet	125 °C
Max. üzemi összteljesítmény	4,5 N
Megengedett max. túlfeszültség	20 N
Min. túlszabályozás	1,1 mm
Min. üzemi hőmérséklet	-60 °C
Névleges áramerősség, 250 V AC	16 A
Nyitási távolság	0,4 mm
Termikus áramerősség, 250 V AC	20 A
Várható mechanikai élettartam	10 ⁷ ciklus terhelés nélkül, fehér túlmozdulás 2/3-a

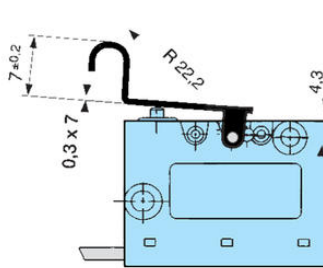
W2 solder



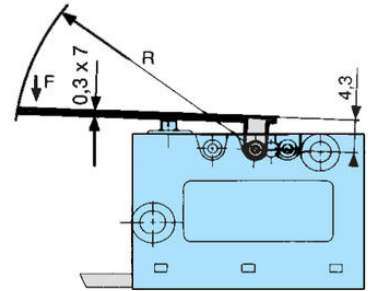
161 F



161 G



161 A



161 E

