



## 16A FÉSŰS RELÉ (AC21)

16A (AC21)

227600

PR One forgókapcsoló, 16 A – Ki/Be – 1 pólusú – 45 fokos

- Költséghatékony
- 16 A (AC21)
- csavaros rögzítés
- csavaros szerelés
- Standard funkciók



### TERMÉKLEÍRÁS

A BACO PR ONE a büttykös kapcsolók új és gazdaságos sorozata, amelynek fejlesztésekor a cél az alapfunkciók ellátása volt. A termékek a legáltalánosabb funkciók betöltésére képesek 16 A, 25 A és 32 A (AC21) névleges áramerősség mellett.



#### Kivitel és működés

- |                                      |   |
|--------------------------------------|---|
| • Kényszernyitású érintkezők         | • Megszakítóképesség Ie (A): 16 A, 25 A, 32 A – AC21 esetén       |
| • Érintésvédett érintkezők (IP20)    | • Előlap táblája: műanyag laminátum alumíniumban fekete szöveggel |
| • Rövidzárlattal szembeni védelem    | • Lézerjelölésű csatlakozások a kapcsolóházon                     |
| • Szigetelésvédelem <690 V (Ui)      | • Védelmi fokozat: IP40 elől                                      |
| • Nyitott csavarkötésekkel szállítva | • Előlapra szerelt, elől két csavarral (CC = 30 mm)               |

Mindegyik büttykös kapcsolót kompletten, forgókkal és gravírozott felirattáblával szállítjuk, ami egyszerűvé teszi a rendelést.

A PR ONE termékek csavarral szerelhetők fel az előlapra.

A PR ONE különösen ott használható előnyösen, ahol alapfunkciókat kell ellátni, és nagy mennyiségekre van szükség.

Ha a PR12–PR160 PRÉMIUM SOROZATRA kíváncsi, kattintson [ide](#).

Mi a különbség a PR ONE és a PR12–PR160 PRÉMIUM SOROZAT között?

Nagy vonalakban az alábbiak:

PR ONE	PR12–PR160 PRÉMIUM SOROZAT
<ul style="list-style-type: none"> <li>• Műanyag tengely</li> </ul>	<ul style="list-style-type: none"> <li>• Fémtengely</li> </ul>
<ul style="list-style-type: none"> <li>• Alapfunkciók</li> </ul>	<ul style="list-style-type: none"> <li>• Az ügyfelek igényeire szabható</li> </ul>
<ul style="list-style-type: none"> <li>• 33 cikkszám</li> </ul>	<ul style="list-style-type: none"> <li>• „Korlátlan” funkciók (A Bacónál több mint 60 000 funkciórendszer)</li> </ul>
<ul style="list-style-type: none"> <li>• Csavarral szerelhetők az előlapra</li> </ul>	<ul style="list-style-type: none"> <li>• Számos különböző felszerelési lehetőség (pl. csavar, DIN-sín, egylyukú szerelés, NORM, alura szerelés stb.)</li> </ul>
<ul style="list-style-type: none"> <li>• Névleges áramerősség: 16–32 A</li> </ul>	<ul style="list-style-type: none"> <li>• Névleges áramerősség: 10–250 A (beleértve a mini büttykös kapcsolót is – 10 A)</li> </ul>
<ul style="list-style-type: none"> <li>• Fekete forgatókar</li> </ul>	<ul style="list-style-type: none"> <li>• Számos különböző kar és kulcsos forgatóegység</li> </ul>

A WE40 típusú előlapok és a Q040 tartóra szerelhető IF9 fejlécszerű feliratlapok egyaránt használhatók a PR ONE termékekkel, ha az ügyfél fejlécszerű feliratlapot vagy más pozíciószöveget kíván használni a PR ONE készülékhez.

## MŰSZAKI ADATOK

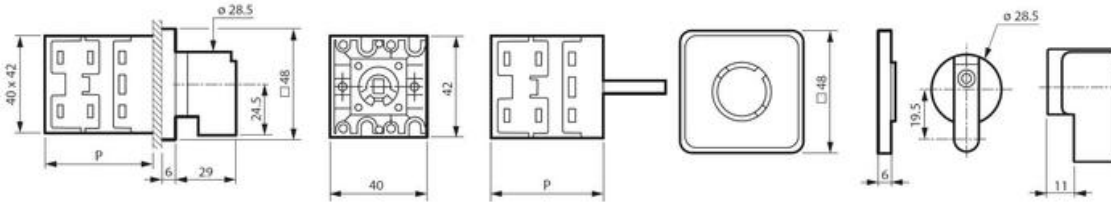
### Műszaki adatok



Termikus névleges áramerősség (A)	Ith	20	32	40
Névleges letörési áram (A)	AC21	16	25	32
Névleges letörési áram (A)	AC15	6	10	12
Névleges teljesítmény AC-3 (kW)	3 x 230 V	3	4	5,5
	3 x 400 V	4	7,5	11
Névleges teljesítmény AC-23 (kW)	3 x 230 V	4	7,5	11
	3 x 400 V	7,5	11	11
Szigetelési feszültség, U <sub>i</sub> (V)		690	690	690
Névleges rövid idejű áramerősség (A)	I <sub>cw</sub> , 1 másodperc	300	300	300
Max. kábelterület, mm <sup>2</sup>	Egyeres vezeték	4	6	6
	Többeres vezeték	2,5	4	6
Mechanikai élettartam, műveletek száma (max. 150 művelet óránként)		800 000	800 000	800 000
Üzemi hőmérséklet		-20 és +70 °C között		
Védelmi fokozat	Elöl	IP40	IP40	IP40
	Hátul	IP20	IP20	IP20

## MÉRETEK

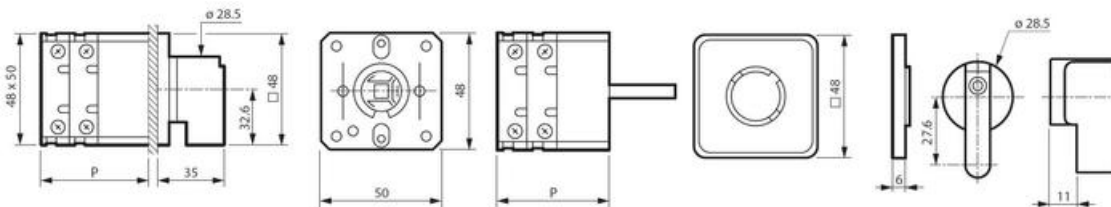
### PR ONE 16 A (ie)



Méreték mm-ben

- P = 36 (1-2 érintkező)  
 = 46 (3-4 érintkező)  
 = 56 (5-6 érintkező)

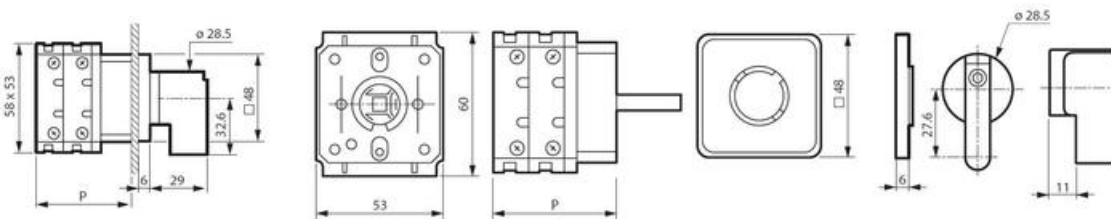
### PR ONE 25 A (ie)



Méreték mm-ben

- P = 33 (1-2 érintkező)  
 = 45 (3-4 érintkező)  
 = 57 (5-6 érintkező)

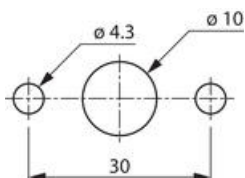
### PR ONE 32 A (ie)



Méreték mm-ben

- P = 36 (1-2 érintkező)  
 = 51 (3-4 érintkező)  
 = 66 (5-6 érintkező)

### Előlapí furatok (16 A, 25 A, 32 A)



# LETÖLTHETŐ DOKUMENTUMOK

3D rajzok	Megnevezés	Fájlformátum	Letöltés
	Termék: PR ONE 227603	EPS	<a href="#">Letöltés</a>
	Termék: PR ONE 227609	EPS	<a href="#">Letöltés</a>
	Termék: PR ONE 227621	EPS	<a href="#">Letöltés</a>
	Termék: PR ONE 227622	EPS	<a href="#">Letöltés</a>
	Termék: PR ONE 227623	EPS	<a href="#">Letöltés</a>
	Termék: PR ONE 227625	EPS	Előkészületben
	Termék: PR ONE 227626	EPS	Előkészületben
	Termék: PR ONE 227630	EPS	<a href="#">Letöltés</a>
	Termék: PR ONE 227636	EPS	<a href="#">Letöltés</a>
	Termék: PR ONE 227637	EPS	<a href="#">Letöltés</a>

PDF	Megnevezés	Fájlformátum	Letöltés
	Termékismertető füzet, PR ONE, angol	PDF	<a href="#">Letöltés</a>
	Származási nyilatkozat, angol Származási nyilatkozat, angol	PDF	<a href="#">Letöltés</a>

## RENDELÉSI SZÁM

Kapcsoló KI/BE

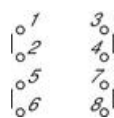
1, 2 és 3 pólusú kapcsoló



**Érintkezési funkció**  
(x = érintkező zárva)

No. of contacts	0	1	
1-2		X	1P
3-4		X	2P
5-6		X	3P

**Csatlakozások/  
áthidalások**



**Névleges  
áramerősség  
(AC21)**

16 A

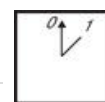
**Pólusok/érintkezők**

1 pólusú / 1  
érintkező

2 pólusú / 2  
érintkező

3 pólusú / 3  
érintkező

**Előlap**



**Rend.  
szám.**

227600

227601

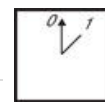
227602

**25 A**

1 pólusú / 1  
érintkező

2 pólusú / 2  
érintkező

3 pólusú / 3  
érintkező



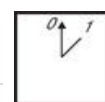
227603

227604

227605

**32 A**

1 pólusú / 1  
érintkező



227606

3 pólusú / 3 érintkező

227608

Kapcsoló 0 állással  
1, 2 és 3 pólusú kapcsoló

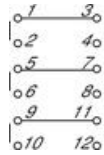


**Érintkezési funkció**  
(x = érintkező zárva)

No. of contacts	1	0	2	
1-2 3-4	X		X	1P
5-6 7-8	X		X	2P
9-10 11-12	X		X	3P



**Csatlakozások/  
áthidalások**



**Névleges  
áramerősség  
(AC21)**

16 A

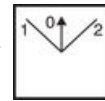
**Pólusok/érintkezők**

1 pólusú / 2 érintkező

2 pólusú / 4 érintkező

3 pólusú / 6 érintkező

**Előlap**



**Rend.  
szám.**

227609

227610

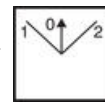
227611

**25 A**

1 pólusú / 2 érintkező

2 pólusú / 4 érintkező

3 pólusú / 6 érintkező



227612

227613

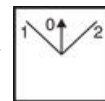
227614

**32 A**

1 pólusú / 2 érintkező

2 pólusú / 4 érintkező

3 pólusú / 6 érintkező



227615

227616

227617

2 utas kapcsoló 0 állással  
1, 2 és 3 pólusú kapcsoló



**Érintkezési funkció**  
(x = érintkező zárva)

No. of contacts	0	1	2	
1-2 3-4		X	X	1P
5-6 7-8		X	X	2P
9-10 11-12		X	X	3P



**Csatlakozások/  
áthidalások**



**Névleges  
áramerősség  
(AC21)**

16 A

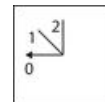
**Pólusok/érintkezők**

1 pólusú / 2 érintkező

2 pólusú / 4 érintkező

3 pólusú / 6 érintkező

**Előlap**



**Rend.  
szám.**

227618

227619

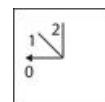
227620

**25 A**

1 pólusú / 2 érintkező

2 pólusú / 4 érintkező

3 pólusú / 6 érintkező



227624

227625

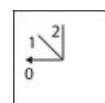
227626

**32 A**

1 pólusú / 2 érintkező

2 pólusú / 4 érintkező

3 pólusú / 6 érintkező



227630

227631

227632

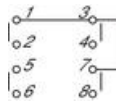
3 utas kapcsoló 0 állással  
1 pólusú kapcsoló



**Érintkezési funkció**  
(x = érintkező zárva)

No. of contacts	0	1	2	3
1-2		X		
3-4			X	
7-8				X

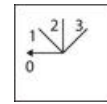
**Csatlakozások/  
áthidalások**



**Névleges  
áramerősség  
(AC21)**

16 A

**Pólusok/érintkezők**  
1 pólusú / 3 érintkező

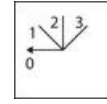


**Rend.  
szám.**

227621

25 A

1 pólusú / 3 érintkező



227627

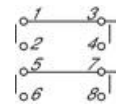
4 utas kapcsoló 0 állással  
1 pólusú kapcsoló



**Érintkezési funkció**  
(x = érintkező zárva)

No. of contacts	0	1	2	3	4
1-2		X			
3-4			X		
5-6				X	
7-8					X

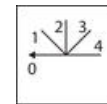
**Csatlakozások/  
áthidalások**



**Névleges  
áramerősség  
(AC21)**

16 A

**Pólusok/érintkezők**  
1 pólusú / 4 érintkező



**Rend.  
szám.**

227622

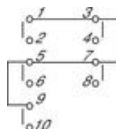
5 utas kapcsoló 0 állással  
1 pólusú kapcsoló



**Érintkezési funkció**  
(x = érintkező zárva)

No. of contacts	0	1	2	3	4	5
1-2		X				
3-4			X			
5-6				X		
7-8					X	
9-10						X

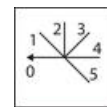
**Csatlakozások/  
áthidalások**



**Névleges  
áramerősség  
(AC21)**

16 A

**Pólusok/érintkezők**  
1 pólusú / 5 érintkező

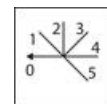


**Rend.  
szám.**

227623

25 A

1 pólusú / 5 érintkező



227629

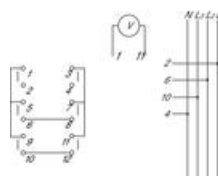
Feszültségmérő kapcsolója 0 állással  
A fázisok, illetve a fázisok és a nulla közötti feszültséget méri.



**Érintkezési funkció**  
(x = érintkező zárva)

No. of contacts	L3	L2	L1	0	L1	L2	L3
	L1	L2	L3	N	N	N	N
1-2	X						
3-4		X					
5-6			X				
7-8				X			
9-10					X		
11-12	X	X					X

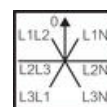
**Csatlakozások/  
áthidalások**



**Névleges  
áramerősség  
(AC21)**

16 A

**Érintkezők**  
6 érintkező



**Rend.  
szám.**

227636

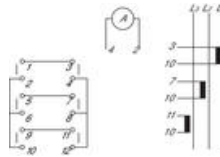
Áramerősség-mérő kapcsolója 0 állással  
A fázisok, illetve a fázisok és a nulla közötti feszültséget méri.



**Érintkezési funkció**  
(x = érintkező zárva)

No. of contacts	0	L1	L2	L3
1-2	X	X		
3-4	X	X		
5-6		X	X	
7-8		X	X	
9-10	X			
11-12			X	X

**Csatlakozások/  
áthidalások**



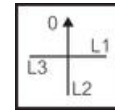
**Névleges  
áramerősség  
(AC21)**

16 A

**Érintkezők**

6 érintkező

**Előlap**

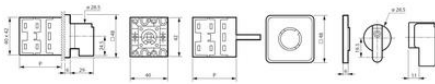
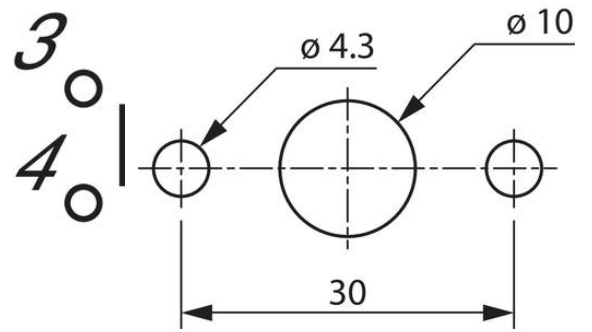
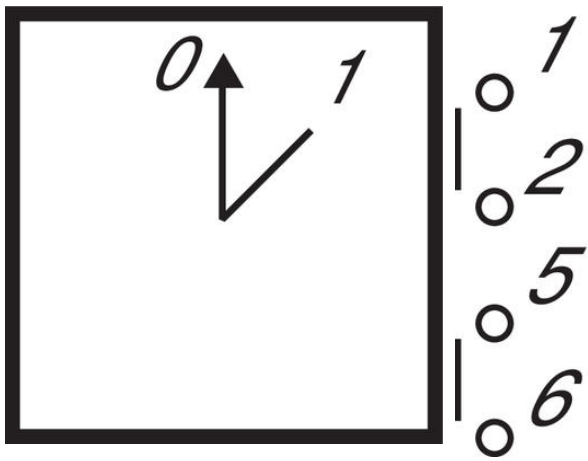


**Rend.  
szám.**

227637

## MŰSZAKI ADATOK

<b>Csatlakozás típusa</b>	Csavarkötés
<b>Érintkezők száma</b>	1
<b>Felszerelés</b>	Felcsavarozható
<b>Funkció</b>	Stabil
<b>Max. kábelméret, egyeres kábel</b>	4 mm <sup>2</sup>
<b>Max. kábelméret, sodrott</b>	2,5 mm <sup>2</sup>
<b>Max. üzemi hőmérséklet</b>	70 °C
<b>Min. üzemi hőmérséklet</b>	-20 °C
<b>Névleges szigetelési feszültség, U<sub>i</sub></b>	690 V
<b>Névleges üzemi áramerősség, I<sub>e</sub> (AC15/230 V)</b>	6 A
<b>Névleges üzemi áramerősség, I<sub>e</sub> (AC21A/22 A)</b>	16 A
<b>Névleges üzemi teljesítmény (AC23A/3x230 V)</b>	4 kW
<b>Névleges üzemi teljesítmény (AC23A/3x400 V)</b>	7,5 kW
<b>Névleges üzemi teljesítmény (AC3/3x230 V)</b>	3 kW
<b>Névleges üzemi teljesítmény (AC3/3x400 V)</b>	4 kW
<b>Oszlopok száma</b>	1
<b>Plate</b>	48x48 mm
<b>Pozíciók</b>	2
<b>Szabványok</b>	CB, CCC, CE, CSA, IEC 60947-3 , IEC 60947-1, UL, UL 508
<b>Szokványos termikus áramerősség szabad levegőn, I<sub>th</sub></b>	20 A
<b>Szög</b>	45°
<b>Várható mechanikai élettartam</b>	800 000 művelet (max. 150/h)
<b>Védettségi osztály, panel elülső oldala</b>	IP40
<b>Védettségi osztály, panel hátulja</b>	IP20



No. of contacts	0	1	
1-2		X	1P
3-4		X	2P
5-6		X	3P

