



## EM4 LOCAL / EM4 ETHERNET

### Micro-PLC

88981103

em4 B26 Local, 16 bemenet, 10 kimenet, 24 V DC

- 24V/DC vezérlési feszültség
- 26 I/O alap vezérlő
- Bővíthető 26 I/O-ig
- RS485 MODBUS
- Ethernet kapcsolat



### TERMÉKLEÍRÁS

A Crouzet most egészíti ki termékválasztékát a teljesen új fejlesztésű em4 vezérlőegységgel. Az em4 segítségével a Millenium 3-nál korszerűbb berendezések is szabályozhatók.

Az em4 akár 4 bemenetet is tartalmazhat a gyors számoláshoz, és alkalmas mind a 0–10 V, mind a 4–20 mA jelek kezelésére. Az em4-ben alapkitételben 16 bemenet és 10 kimenet van. A be- és kimenetek száma bővítmódul csatlakoztatásával növelhető. A bemenetek legnagyobb száma 28 lehet, ezekből 24 lehet analóg. A kimenetek legnagyobb száma 18 lehet.

#### em4 alert

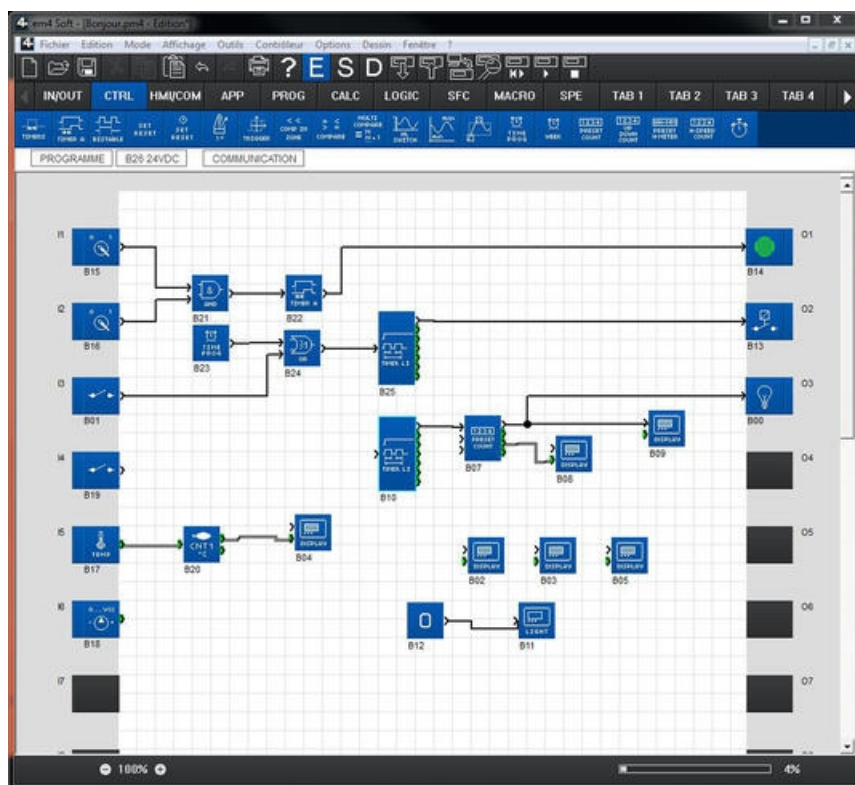
Az em4 alert riasztást tud küldeni, és SMS-ben vagy e-mailben naplózza az értéket. Lehetőség van az információk több em4 alert egység közötti cseréjére is. Az egységek 3G hálózaton keresztül kommunikálnak, és bármilyen SIM-kártya használható erre a célra.

#### em4 local

Az em4 local két változatban létezik. Vannak teljesen önálló, a kommunikáció lehetősége nélküli egységek, illetve a helyi hálózatban való kommunikációra alkalmas, beépített Modbus TCP/IP-kiszolgálóval ellátott készülékek.

#### em4 soft

Az em4 egységeket az ingyenes em4 soft szoftvert használva PC-kben lehet programozni funkció-blokkdiagrammal (FBD). A szoftver tartalmaz egy riasztási és naplófájlok küldésére szolgáló kész funkcióblokkot, ami megkönnyíti ezeknek a funkcióknak a konfigurálását.



## MŰSZAKI ADATOK

Adatmemória	2 k oktett
Bemenetek száma	16
Bővíthető	Igen
Jóváhagyások	CE, cULus
Kijelző	Igen
Kimenet típusa	2 db tranzisztorkimenet/PWM, 8 db relékimenet
Kimenetek száma	10
Logikai 0 feszültségküszöbe (DC bemenet)	9 V
Logikai 1 feszültségküszöbe (DC bemenet)	15 V
Magasság	90 mm
Max. kapcsolófeszültség	250 V AC
Max. üzemi hőmérséklet	60 °C
Mélység	60,6 mm
Mérési tartomány, analóg bemenetek	0-10 V DC, 0-24 V DC, 0-20mA
Min. üzemi hőmérséklet	-20 °C
Programmemória	Flash
Programméret	FBC normál 1000 blokk
Programozási módszer	Funkcióblokk/SFC

<b>Statikus/impulzusszélesség-modulációs (PWM) teljesítmény</b>	2 db Kimenet, O1 és O2
<b>Számlálási sebesség</b>	60 kHz-ig
<b>Szélesség</b>	124,6 mm
<b>Tápfeszültség</b>	24 V DC
<b>Valós idejű óra</b>	Igen

