



2/2 PULZUS SZELEP 3/4"-1 1/2"

353 Sorozat

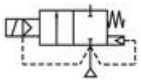
SCE353A811

Elektromágneses impulzusszelep, 2/2 NC 3/4" 230/50

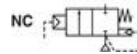
- Ármmentesen zárt
- Menetes vagy gyorscsatlakozós
- Elektromos/levegő működtetés
- Alumínium ház
- Alumínium test



TERMÉKLEÍRÁS



Elektromos vezérlésű



Levegővezérlésű



Elektromos vezérlésű szelep
menettel



Elektromos vezérlésű szelep
gyorscsatlakozóval



Levegővezérlésű szelep
menettel

Levegővezérlésű szelep
gyorscsatlakozóval

SPECIÁLIS KIVITEL

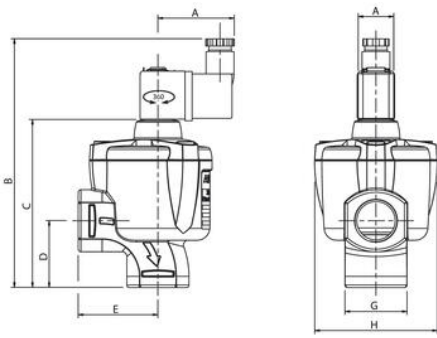
- További feszültségek
- Robbanásbiztos kivitel
- Levegőtartályok/pilotdobozok
-

MŰSZAKI ADATOK

Áteresztőképesség

20 mm

Csatlakozás	3/4 BSP
Felvett teljesítmény	6,3 W
Feszültség, AC	230 V
Funkció 1	2/2
Funkció 2	Rendszerint zárt
IP-osztály	IP65
Közegek	Levegő
Közeghőmérséklet eddig:	85 °C
Közeghőmérséklet ettől:	-20 °C
Max. differenciál levegőnyomás	8,5 bar
Max. differenciálnyomás	8,5 bar
Max. nyomás	10 bar
Max. szállítás	233 l/min
Max. üzemi hőmérséklet	85 °C
Min. differenciálnyomás	0,3 bar
Min. üzemi hőmérséklet	-20 °C
Nyomófej anyaga	Rozsdamentes acél
Palack anyaga	POM
Rugó anyaga	Rozsdamentes acél
Rövidzárási gyűrű anyaga	Réz
Szállítási tényező / szállítási együttható	14
Tekercs anyaga	Epoxi
Test anyaga	Alumínium
Tömeg	0,52 kg
Tömítések anyaga	NBR



Ventil	A	B	C	D	E	F	G	H
SCE353A811	48	156	106	42	50	22	39	77
SCE353A821	48	162	112	51	62	22	46	77
SCE353A831	48	191	141	60	71	22	62	112