



## L182(NC) & L282(NO)

L182, L282 Széria

L182B01ZB12A1

Elektromágneses szelep, 2/2, NC, G3/8", 230 V / 50–60

- Klasszikus szelep. Kiváló minőségű, jó áron.
- 1-2 napos szállítás sokféle méretben és feszültségben.
- Legfeljebb 2" rozsdamentes acél opció (AISI 316L)
- Üzemi nyomás 0,35 bar és 16 bar között
- Az összes szelepet a gyár tesztelte és jóváhagyta a szállítás előtt.



### TERMÉKLEÍRÁS

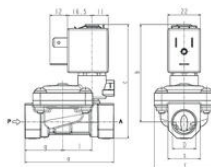
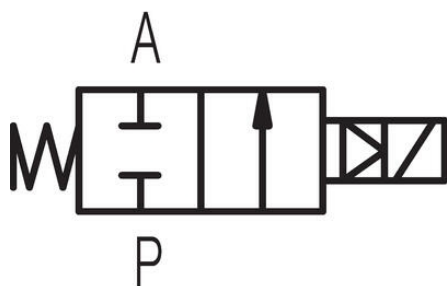
### SPECIÁLIS KIVITEL

- 1/2"-es szelep lágyzárású kivitelben
- WRAS ivóvízengedély
- UL/CSA által engedélyezett tekercsek
- 

### MŰSZAKI ADATOK

Áteresztőképesség	13,5 mm
Belső alkatrészek anyaga	Sárgaréz, Rozsdamentes acél
Csatlakozás	G3/8"
Elektromos csatlakozás	DIN B ipari 43650
Feszültség, AC	230 V
Funkció 1	2/2
Funkció 2	Rendszerint zárt
Illesztési felület anyaga	Sárgaréz
IP-osztály	IP67
Környezeti hőmérséklet ettől:	-10 °C
Közegek	Levegő, gáz, víz és olaj
Közeghőmérséklet eddig:	90 °C

Közeghőmérséklet ettől:	-10 °C
Max. differenciálynomás	16 bar
Max. nyomás	20 bar
Max. viszkozitás	37 cSt
Membrán anyaga	NBR
Min. differenciálynomás	0,35 bar
Nyomófej anyaga	Rozsdamentes acél
Rövidzárási gyűrű anyaga	Réz
Szállítási tényező / szállítási együttható	2,5
Tekercs anyaga	PET
Teljesítmény	4 W
Test anyaga	Sárgaréz
Tömeg	0,32 kg
Tömítések anyaga	NBR
Válaszidő ki	670 ms
Zárás késleltetése	70 ms



	A	B	C	F	G	L	S	Weight (kg)
L182B01-3/8	60	66	77	40	25,5	20	22	0,32
L182B01-1/2	68	68	82	40	29	30	27	0,38
L182B01-3/4	79	72,5	89	50	35,5	24,5	33	0,52
L180B01-1	100	85	106	71	46	28	42	1,08