



L182(NC) & L282(NO)

L182, L282 Széria

L182B01ZB12A1

Elektromágneses szelep, 2/2, NC, G3/8", 230 V / 50–60

- Klasszikus szelep. Kiváló minőségű, jó áron.
- 1-2 napos szállítás sokféle méretben és feszültségben.
- Legfeljebb 2" rozsdamentes acél opció (AISI 316L)
- Üzemi nyomás 0,35 bar és 16 bar között
- Az összes szelepet a gyár tesztelte és jóváhagyta a szállítás előtt.



TERMÉKLEÍRÁS

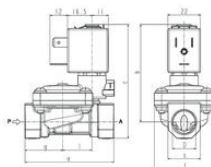
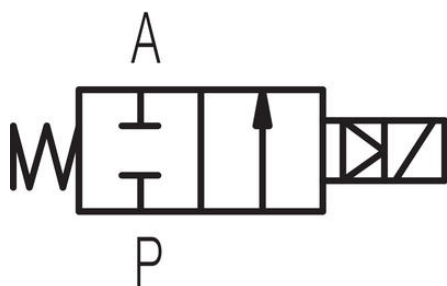
SPECIÁLIS KIVITEL

- 1/2"-es szelep lágyzárású kivitelben
- WRAS ivóvízengedély
- UL/CSA által engedélyezett tekercsek
-

MŰSZAKI ADATOK

Áteresztőképesség	13,5 mm
Belső alkatrészek anyaga	Sárgaréz, Rozsdamentes acél
Csatlakozás	G3/8"
Elektromos csatlakozás	DIN B ipari 43650
Feszültség, AC	230 V
Funkció 1	2/2
Funkció 2	Rendszerint zárt
Illesztési felület anyaga	Sárgaréz
IP-osztály	IP67
Közegek	Levegő, gáz, víz és olaj
Közeghőmérséklet eddig:	90 °C
Közeghőmérséklet ettől:	-10 °C

Max. differenciálynomás	16 bar
Max. nyomás	20 bar
Max. viszkozitás	37 cSt
Membrán anyaga	NBR
Min. differenciálynomás	0,35 bar
Nyomófej anyaga	Rozsdamentes acél
Nyomófej csövének anyaga	Rozsdamentes acél
Rövidzárási gyűrű anyaga	Réz
Szállítási tényező / szállítási együttható	2,5
Tekeracs anyaga	PET
Teljesítmény	4 W
Test anyaga	Sárgaréz
Tömeg	0,32 kg
Tömítések anyaga	NBR
Válaszidő ki	670 ms
Zárás késleltetése	70 ms



	A	B	C	F	G	L	S	Weight (kg)
L182B01-3/8	60	66	77	40	25,5	20	22	0,32
L182B01-1/2	68	68	82	40	29	30	27	0,38
L182B01-3/4	79	72,5	89	50	35,5	24,5	33	0,52
L180B01-1	100	85	106	71	46	28	42	1,08