



DIN IDŐZÍTŐ 2 X RELÉ KIMENET

Chronos 2 Széria

88866303

Időzítő, RU2R3, multifunkciós 2x relé, 12–240 V AC/DC

- 22.5mm wide
- Időtartomány: 0.1 sec - 100hr
- Széles tápfeszültség tartomány
- 2 x átváltó relé kimenet
- Egy vagy két kimenet, 8A



TERMÉKLEÍRÁS

Crouzet időrelé 22,5 mm széles fedéllel, amely beépíthető a szabványos résekbe (kivéve TK2R1). Összesen 21 időfunkció létezik.

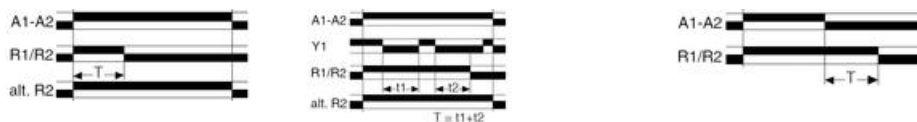
A többfunkciós modellekben a kívánt funkció az előlapi forgókapcsolóval választható ki.

FIGYELEM! Funkcióváltáskor az üzembe helyezés előtt ki kell kapcsolni a tápfeszültséget.

A többfunkciós modellekben a relé előlapján található forgókapcsolóval lehet választani a késleltetés vagy az azonnali működésbe lépés között (az R2 a csatlakoztatott tápfeszültségről működik).

Az időre vonatkozó beállítások két választható skálán végezhetők, az egyik az időtartomány, a másik az időbeállítás. A D/Di funkciókban a szünet- és az üzemiidők ugyanolyan hosszúak. A zöld világítódioda jelzi, ha a készülék feszültség alatt áll, ugyanez időszámítás közben villog. A sárga dióda jelzi, ha a relé aktív. DIN-sínre szerelhető. Minden beállítás az előlapon végezhető el, vagyis szerelés után is hozzáférhető, ha módosításra van szükség.

<p>A funkció Késleltetett bekapcsolás</p>	<p>At funkció Késleltetett bekapcsolás, összesített idő (blokkolás)</p>	<p>Ac funkció Késleltetett be- és kikapcsolás</p>	<p>B funkció Beállítható impulzushossz</p>
<p>Bw funkció Állítható impulzushossz/wisch</p>	<p>C funkció Késleltetett kikapcsolás</p>	<p>D funkció Szünet-/üzemiidő (egy idő)</p>	<p>D funkció Fordított szünet-/üzemiidő (egy kerék)</p>
<p>H funkció Fordított bekapcsolás</p>	<p>Ht funkció Fordított bekapcsolás, összesített idő (blokkolás)</p>	<p>Kfunkció Késleltetett kikapcsolás tápfeszültség nélkül 0,06–160 s</p>	

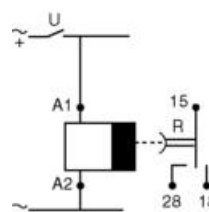
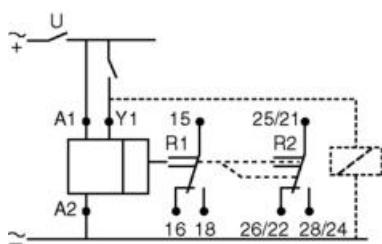


A további funkciók megismeréséhez és a részletes leírásokhoz kattintson [ide](#)

BEKÖTÉS

RA2R1, RU2R1, RU2R3, RX2R1, TK2R1
(Az Y1 használaton kívül van az A, D, H, K és P funkciók használatakor)

RQR1, RQR6



MŰSZAKI ADATOK

Felszerelés	DIN sín
Felvett teljesítmény	0,6 W
Funkció	A – Késleltetés bekapcsolás közben, Ac – A vezérlőérintkező zárását és nyitását követő idő, At – Memóriával együtt történő bekapcsolás időzítése, B – Impulzus szerinti időzítés (monostabil), Bw – Impulzus kimenőteljesítménye (beállítható), C – Impulzust követő idő, D – Szimmetrikus villódzás, Di – Szimmetrikus villódzás, H – Bekapcsolás időzítése – impulzus kimenőteljesítménye, Ht – Memóriával együtt történő bekapcsolás késleltetése
Időtáv	0,1-1s, 1-10s, 6-60s, 1-10min, 6-60min, 1-10h, 10-100h
IP-osztály, csatlakozás	IP20
IP-osztály, elülső oldal	IP50
Jóváhagyások	CE, Lloyd's, RoHS, UL
Kábelkeresztmetszet hüvellyel együtt	2 x 1,5 mm ²
Kábelkeresztmetszet hüvely nélkül	2 x 2,5 mm ²

Kilépés	Relé 2-polt vekslende
Max. kapcsolási áramerősség	8 A
Max. tárolási hőmérséklet	60 °C
Max. üzemi hőmérséklet	60 °C
Megismételhetőség	0,5 %
Megszakítókapacitás	2000 VA / 80W
Min. tárolási hőmérséklet	-30 °C
Min. üzemi hőmérséklet	-20 °C
Multi-function	Igen
Tápfeszültség	12-240V AC/DC
Válaszidő ki	120 ms
Zárás késleltetése	30 ms

